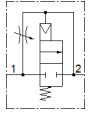
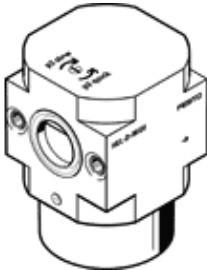


开关阀 HEL-D-MIDI

产品代号: 170691
传统型 - 不用于新项目

FESTO

用于气源处理单元, 不带具有 FRB 螺栓的螺纹连接板。缓慢建立压力。阀的功能相当于 2/2 换向阀。
通过在搜索字段中输入型号代码的前四个字符, 可以找到最新的替代产品



技术参数

特性	值
排气功能	可节流
驱动类型	气动
密封原则	软性
装配位置	任意
手控装置	无
设计结构	活塞滑块
复位类型	机械弹簧
先导类型	直接
流动方向	不可逆
阀功能	2/2 常闭, 单电控
工作压力	3 ... 16 bar
工作介质	压缩空气符合 ISO8573-1:2010 [7:4:4] 惰性气体
关于工作和先导介质的说明	可以使用经过润滑的压缩空气 (一旦使用后要求一直使用经过润滑的压缩空气)
耐腐蚀等级 CRC	2 - 中等腐蚀影响
PWIS 符合性	VDMA24364-B1/B2-L
输出空气的纯净度	压缩空气符合 ISO8573-1:2010 [7:4:4] 惰性气体
介质温度	-10 ... 60 °C
环境温度	-10 ... 60 °C
产品重量	270 g
安装类型	线路安装
材料备注	符合 RoHS
材料信息, 密封	NBR
材料信息, 壳体	压铸铝