

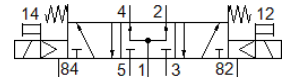
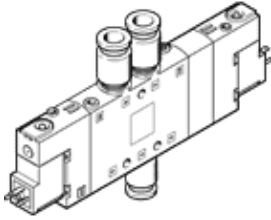
# 电磁阀

## CPE18-M3H-5/3B-QS-10

产品代号: 170335

FESTO

用于集成安装的紧凑型阀



### 技术参数

| 特性                | 值                                               |
|-------------------|-------------------------------------------------|
| 阀功能               | 5/3 中压式                                         |
| 驱动类型              | 电气的                                             |
| 宽度                | 18 mm                                           |
| 标准额定流量            | 1,000 l/min                                     |
| 工作压力 MPa          | 0.25 ... 1 MPa                                  |
| 工作压力              | 2.5 ... 10 bar                                  |
| 设计结构              | 活塞滑块                                            |
| 复位类型              | 机械弹簧                                            |
| 授权                | c UL us - Recognized (OL)                       |
| 海事分类              | 看证书                                             |
| CE 符号 (参见符合的标准)   | 根据 EU low 电压 指导原则                               |
| UKCA 标志 (参见一致性声明) | 符合英国电气设备指令                                      |
| 防护等级              | IP65<br>带插头插座<br>to IEC 60529                   |
| 额定尺寸              | 8 mm                                            |
| 排气功能              | 可节流                                             |
| 密封原则              | 软性                                              |
| 装配位置              | 任意                                              |
| 手控装置              | 带附件, 可锁定<br>推                                   |
| 先导类型              | 由先导控制                                           |
| 先导气源              | 内置的                                             |
| 流动方向              | 不可逆                                             |
| 阀位置的识别            | 说明标签支架                                          |
| 重叠                | 正重叠                                             |
| 切换时间, 关闭          | 38 ms                                           |
| 切换时间, 打开          | 20 ms                                           |
| 持续通电率             | 100 %                                           |
| 逻辑为0的最大正向测试脉冲     | 3,300 µs                                        |
| 逻辑为1的最大负向测试脉冲     | 3,100 µs                                        |
| 线圈的特性参数           | 230 V AC: 50/60 Hz, 提起功耗 3 VA, 保持功耗 2.4 VA      |
| 许用压力波动            | -15 % / +10 %                                   |
| 工作介质              | 压缩空气符合ISO8573-1:2010 [7:4:4]                    |
| 关于工作和先导介质的说明      | 可以使用经过润滑的压缩空气<br>(一旦使用后要求一直使用经过润滑的压缩空气)         |
| 抗震性               | 运输应用测试, 强度等级 2, 符合 FN 942017-4 和 EN 60068-2-6标准 |
| 耐冲击性              | 冲击试验, 强度等级2, 符合FN 942017-5和EN 60068-2-27        |
| 耐腐蚀等级 CRC         | 2 - 中等腐蚀影响                                      |
| PWIS 符合性          | VDMA24364-B1/B2-L                               |
| 介质温度              | -5 ... 50 °C                                    |
| 环境温度              | -5 ... 50 °C                                    |
| 电连接               | 插头样式 C 型, 符合EN 175301-803                       |
| 安装类型              | 带通孔                                             |

| 特性         | 值       |
|------------|---------|
| 先导排气口82    | M5      |
| 先导排气口84    | M5      |
| 先导气口12     | M5      |
| 先导气口14     | M5      |
| 气动连接, 气口 1 | QS-10   |
| 气动连接, 气口 2 | QS-10   |
| 气动连接, 气口 3 | G1/4    |
| 气动连接, 气口 4 | QS-10   |
| 气动连接, 气口 5 | G1/4    |
| 材料备注       | 符合 RoHS |
| 材料信息, 密封   | NBR     |
| 材料信息, 壳体   | 压铸铝     |