

# 电磁阀

## CPE18-M3H-5/3ES-1/4

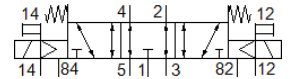
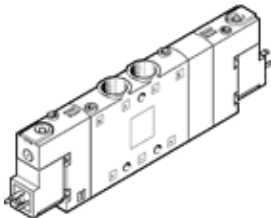
产品代号: 170322  
传统型 - 不用于新项目

FESTO

用于集成安装的紧凑型阀

这一型号适合于真空。气路板集成安装方式只适合于 CPE10/14/18的5/2 和 5/3 阀, 请勿组合3/2阀。

通过在搜索字段中输入型号代码的前四个字符, 可以找到最新的替代产品



## 技术参数

| 特性                | 值   |
|-------------------|---|
| 阀功能               | 5/3 中泄式   |
| 驱动类型              | 电气的   |
| 宽度                | 18 mm   |
| 标准额定流量            | 1,200 l/min                                     |
| 工作压力 MPa          | -0.09 ... 1 MPa                                 |
| 工作压力              | -0.9 ... 10 bar                                 |
| 设计结构              | 活塞滑块  |
| 复位类型              | 机械弹簧  |
| 授权                | c UL us - Recognized (OL)                       |
| 海事分类              | 看证书   |
| CE 符号 (参见符合的标准)   | 根据 EU low 电压 指导原则                               |
| UKCA 标志 (参见一致性声明) | 符合英国电气设备指令                                      |
| 防护等级              | IP65<br>带插头插座<br>to IEC 60529                   |
| 额定尺寸              | 8 mm  |
| 排气功能              | 可节流   |
| 密封原则              | 软性  |
| 装配位置              | 任意  |
| 手控装置              | 带附件, 可锁定<br>推                                   |
| 先导类型              | 由先导控制   |
| 先导气源              | 外置的   |
| 流动方向              | 可反向   |
| 阀位置的识别            | 说明标签支架  |
| 重叠                | 正重叠   |
| 先导压力MPa           | 0.25 ... 1 MPa                                  |
| 先导压力              | 2.5 ... 10 bar                                  |
| 切换时间, 关闭          | 38 ms   |
| 切换时间, 打开          | 20 ms   |
| 持续通电率             | 100 %   |
| 逻辑为0的最大正向测试脉冲     | 3,300 $\mu$ s                                   |
| 逻辑为1的最大负向测试脉冲     | 3,100 $\mu$ s                                   |
| 线圈的特性参数           | 230 V AC: 50/60 Hz, 提起功耗 3 VA, 保持功耗 2.4 VA      |
| 许用压力波动            | -15 % / +10 %                                   |
| 工作介质              | 压缩空气符合ISO8573-1:2010 [7:4:4]                    |
| 关于工作和先导介质的说明      | 可以使用经过润滑的压缩空气<br>(一旦使用后要求一直使用经过润滑的压缩空气)         |
| 抗震性               | 运输应用测试, 强度等级 2, 符合 FN 942017-4 和 EN 60068-2-6标准 |
| 耐冲击性              | 冲击试验, 强度等级2, 符合FN 942017-5和EN 60068-2-27        |

| 特性         | 值                            |
|------------|------------------------------|
| 耐腐蚀等级 CRC  | 2 – 中等腐蚀影响                   |
| PWIS 符合性   | VDMA24364-B1/B2-L            |
| 介质温度       | -5 ... 50 °C                 |
| 先导介质       | 压缩空气符合ISO8573-1:2010 [7:4:4] |
| 环境温度       | -5 ... 50 °C                 |
| 产品重量       | 280 g                        |
| 电连接        | 插头样式 C 型，符合EN 175301-803     |
| 安装类型       | 带通孔                          |
| 先导排气口82    | M5                           |
| 先导排气口84    | M5                           |
| 先导气口12     | M5                           |
| 先导气口14     | M5                           |
| 气动连接, 气口 1 | G1/4                         |
| 气动连接, 气口 2 | G1/4                         |
| 气动连接, 气口 3 | G1/4                         |
| 气动连接, 气口 4 | G1/4                         |
| 气动连接, 气口 5 | G1/4                         |
| 材料备注       | 符合 RoHS                      |
| 材料信息, 密封   | NBR                          |
| 材料信息, 壳体   | 压铸铝                          |