

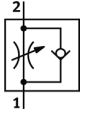
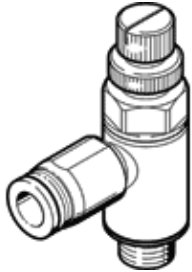
单向节流阀

GRLA-1/8-NPT-QS-5/32-U

产品代号: 165009

FESTO

用于排气节流, 带有可转动接头.
该产品只可从Festo USA订购
将停产的产品, 供货至 2011.



技术参数

特性	值
阀功能	单向节流功能
气动连接, 气口 1	QS-5/32
气动连接, 气口 2	NPT1/8-27
调节元件	凸缘螺丝
节流方向上的标准额定流量	112 l/min
单向节流方向上的标准额定流量	58 l/min
工作压力	1 ... 9 bar
环境温度	0 ... 60 °C
外壳的材料信息	PBT-加强
工作介质	压缩空气, 经过滤, 未润滑 过滤、已润滑的压缩空气
装配位置	任何
介质温度	0 ... 60 °C
产品重量	18.7 g
凸缘螺丝的材料信息	黄铜
释放环的材料数据	POM