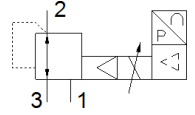
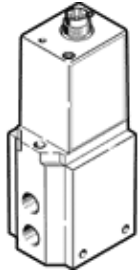


# 比例调压阀 MPPE-3-1/4- -B

产品代号: 164331  
传统型 - 不用于新项目

FESTO

通过在搜索字段中输入型号代码的前四个字符，  
可以找到最新的替代产品



## 技术参数

特性	值
额定直径, 加压	7 mm
额定直径, 排气	7 mm
驱动类型	电气的
密封原则	软性
装配位置	任意
设计结构	先导控制的活塞式减压阀
安全操作指导	MPPE-B安全位置: 如果电源电缆断裂, 输出压力保持未调节状态
工作压力	0 ... 10 bar
压力控制范围	0 ... 10 bar
输入压力 1	11 ... 12 bar
最大压力迟滞	0.05 bar
切换时间, 关闭	280 ms
切换时间, 打开	160 ms
工作电压范围 DC	18 ... 30 V
参考电压	10 V
残余纹波	10 %
设定值/实际值	可选 电压类型 0 - 10 V 电流类型 4 - 20 mA
工作介质	压缩空气符合ISO8573-1:2010 [7:4:4] 惰性气体
授权	RCM Mark
CE 符号 (参见符合的标准)	根据 EU-EMV 指导原则
耐腐蚀等级 CRC	2 - 中等腐蚀影响
PWIS 符合性	VDMA24364-B2-L
介质温度	0 ... 60 °C
防护等级	IP65
环境温度	0 ... 50 °C
产品重量	920 g
电连接	8针 M16x0,75 插头 符合 DIN 45326 圆形设计
安装类型	带通孔
气动连接, 气口 1	G1/4
气动连接, 气口 2	G1/4
气动连接, 气口 3	G1/4
材料备注	符合 RoHS
材料信息, 壳体	锻造铝合金
材料信息, 膜片	NBR