

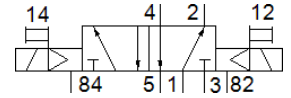
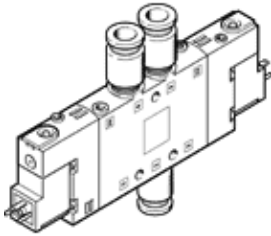
# 电磁阀

## CPE18-M3H-5J-QS-8

产品代号: 163795  
传统型 - 不用于新项目

FESTO

用于集成安装的紧凑型阀  
通过在搜索字段中输入型号代码的前四个字符，  
可以找到最新的替代产品



## 技术参数

特性	值
阀功能	5/2 双稳
驱动类型	电气的
宽度	18 mm
标准额定流量	850 l/min
工作压力 MPa	0.2 ... 1 MPa
工作压力	2 ... 10 bar
设计结构	活塞滑块
授权	c UL us - Recognized (OL)
海事分类	看证书
CE 符号 (参见符合的标准)	根据 EU low 电压 指导原则
UKCA 标志 (参见一致性声明)	符合英国电气设备指令
防护等级	IP65 带插头插座 to IEC 60529
额定尺寸	8 mm
排气功能	可节流
密封原则	软性
装配位置	任意
手控装置	带附件，可锁定 推
先导类型	由先导控制
先导气源	内置的
流动方向	不可逆
阀位置的识别	说明标签支架
重叠	正重叠
反向切换时间	13 ms
持续通电率	100 %
逻辑为0的最大正向测试脉冲	3,300 $\mu$ s
逻辑为1的最大负向测试脉冲	3,100 $\mu$ s
线圈的特性参数	230 V AC: 50/60 Hz, 提起功耗 3 VA, 保持功耗 2.4 VA
许用压力波动	-15 % / +10 %
工作介质	压缩空气符合ISO8573-1:2010 [7:4:4]
关于工作和先导介质的说明	可以使用经过润滑的压缩空气 (一旦使用后要求一直使用经过润滑的压缩空气)
抗震性	运输应用测试, 强度等级 2, 符合 FN 942017-4 和 EN 60068-2-6标准
耐冲击性	冲击试验, 强度等级2, 符合FN 942017-5和EN 60068-2-27
耐腐蚀等级 CRC	2 - 中等腐蚀影响
PWIS 符合性	VDMA24364-B1/B2-L
介质温度	-5 ... 50 °C
环境温度	-5 ... 50 °C
电连接	插头样式 C 型, 符合EN 175301-803
安装类型	带通孔

特性	值
先导排气口82	M5
先导排气口84	M5
先导气口12	M5
先导气口14	M5
气动连接, 气口 1	QS-8
气动连接, 气口 2	QS-8
气动连接, 气口 3	G1/4
气动连接, 气口 4	QS-8
气动连接, 气口 5	G1/4
材料备注	符合 RoHS
材料信息, 密封	NBR
材料信息, 壳体	压铸铝