

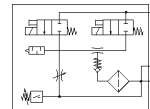
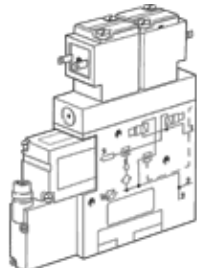
# 真空发生器 VADMI-70-N

产品代号: 162527  
传统型 - 不用于新项目

FESTO

带辅助真空开关 NPN-结构

通过在搜索字段中输入型号代码的前四个字符，  
可以找到最新的替代产品



## 技术参数

| 特性                  | 值                                                     |
|---------------------|-------------------------------------------------------|
| 额定尺寸, 拉瓦尔喷管         | 0.7 mm                                                |
| 宽度尺寸                | 15 mm                                                 |
| 设计, 消声器             | 关闭的                                                   |
| 装配位置                | 任意                                                    |
| 排放器特性               | 高度真空                                                  |
| 过滤等级                | <= 40 µm                                              |
| 手控装置                | 推                                                     |
| 集成功能                | 气脉冲喷射器控制阀, 电控<br>流量控制阀<br>电控开关阀<br>过滤器<br>单向阀<br>真空开关 |
| 测定变量                | 相对压力                                                  |
| 测量原则                | 压电阻                                                   |
| 切换元件功能              | 常开触点                                                  |
| 开关功能                | 阈值比较器                                                 |
| 阀功能                 | 关闭的                                                   |
| 极性容错保护              | 对于所有的电接口                                              |
| 显示类型                | LED                                                   |
| 迟滞设定范围              | -50 ... -5 kPa                                        |
| 滞后的调节范围 [bar]       | -0.5 ... -0.05 bar                                    |
| 迟滞设置范围              | -7.25 ... -0.725 psi                                  |
| 设定选项                | 电位计                                                   |
| 工作状态显示              | 可选                                                    |
| 阈值设定范围              | -90 ... 0 kPa                                         |
| 临界值的范围              | -0.9 ... 0 bar                                        |
| 阈值设置范围              | -13.05 ... 0 psi                                      |
| 工作压力 MPa            | 0.15 ... 0.8 MPa                                      |
| 工作压力                | 1.5 ... 8 bar<br>21.75 ... 116 psi                    |
| 最大真空度               | 85 %                                                  |
| 额定工作压力              | 0.6 MPa                                               |
| 额定工作气压              | 6 bar                                                 |
| 额定工作压力(psi)         | 87 psi                                                |
| 过载范围                | 5 bar                                                 |
| 额定工作压力下带喷射脉冲时的破真空时间 | 0.59 s                                                |
| 工作电压范围 DC           | 21.6 ... 26.4 V                                       |
| 持续通电率               | 100 %                                                 |
| 开关输出                | NPN                                                   |
| 授权                  | RCM Mark<br>c UL us - Recognized (OL)                 |

| 特性                | 值                                              |
|-------------------|------------------------------------------------|
| CE 符号 (参见符合的标准)   | 根据 EU-EMV 指导原则                                 |
| UKCA 标志 (参见一致性声明) | 符合英国 EMC 指令                                    |
| 工作介质              | 压缩空气符合 ISO8573-1:2010 [7:4:4]                  |
| 关于工作和先导介质的说明      | 不可使用经过润滑的压缩空气                                  |
| 耐腐蚀等级 CRC         | 2 - 中等腐蚀影响                                     |
| PWIS 符合性          | VDMA24364-B1/B2-L                              |
| 介质温度              | 0 ... 60 °C                                    |
| 防护等级              | IP65                                           |
| 环境温度              | 0 ... 50 °C                                    |
| 产品重量              | 180 g                                          |
| 压力测量范围            | 0 ... 0.1 MPa<br>0 ... 1 bar<br>0 ... 14.5 psi |
| 电连接               | 4针<br>M8x1<br>插头                               |
| 安装类型              | 带通孔<br>具有内 (阴) 螺纹<br>可选                        |
| 气动连接, 气口 1        | M5                                             |
| 气动连接, 气口 3        | 集成消声器                                          |
| 真空接口              | G1/8                                           |
| 材料备注              | 符合 RoHS                                        |
| 材料信息, 密封          | NBR                                            |
| 材料信息, 接收器喷嘴       | 镀镍黄铜                                           |
| 材料信息, 过滤器         | PA                                             |
| 材料信息, 过滤器外壳       | PC                                             |
| 材料信息, 壳体          | 锻造铝合金                                          |
| 材料信息, 消声器         | PE<br>POM                                      |
| 材料信息, 活塞          | POM                                            |
| 材料信息, 发射器喷嘴       | 镀镍黄铜                                           |