

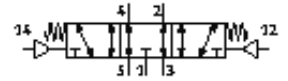
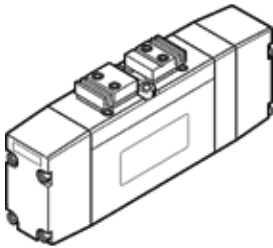
# 气控阀

## VL-5/3E-D-02

产品代号: 161086

FESTO

三位五通阀, 中位排气  
将停产的产品, 供货至 2009.



## 技术参数

特性	值
阀功能	5/3 中泄式
驱动类型	气动
宽度	18 mm
标准额定流量	500 l/min
工作压力	-0.9 ... 10 bar
设计结构	活塞滑块
复位类型	机械弹簧
授权	Germanischer Lloyd
额定尺寸	6 mm
宽度尺寸	19 mm
排气功能	可节流
密封原则	软性
装配位置	任何
符合标准	VDMA 24563
手控装置	无
先导类型	直接
先导气源	内置的
流动方向	可反向
先导压力	3 ... 10 bar
切换时间, 关闭	18 ms
切换时间, 打开	8 ms
工作介质	经过过滤的压缩空气, 过滤等级 40 衞, 润滑或未润滑 真空
耐腐蚀等级 CRC	2
介质温度	-10 ... 60 °C
先导介质	经过过滤的压缩空气, 过滤等级 40 衞, 润滑或未润滑
环境温度	-10 ... 60 °C
产品重量	220 g
安装类型	带通孔
气动连接, 气口 1	VDMA 24563标准底座, 尺寸2
气动连接, 气口 2	VDMA 24563标准底座, 尺寸2
气动连接, 气口 3	VDMA 24563标准底座, 尺寸2
气动连接, 气口 4	VDMA 24563标准底座, 尺寸2
气动连接, 气口 5	VDMA 24563标准底座, 尺寸2
密封件的材料信息	NBR
外壳的材料信息	压铸铝