

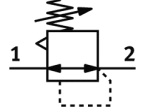
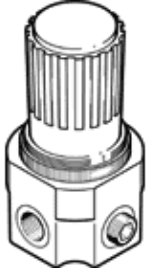
# 减压阀

## LR-1/8-G-7

产品代号: 159506  
 将被停止供应的产品

不带压力表, 面板式安装, 最高工作压力 7 bar.  
 将停止供货的产品,  
 供货至2014。请访问门户网站的支持端口以查找替代产品。

FESTO



### 技术参数

特性	值
驱动器锁	旋转手柄, 带锁定
装配位置	任意
设计结构	膜片式减压阀 具有环路气源系统
控制器功能	输出压力恒定 带初压补偿 带第二排气通道
压力表	G1/8" 已经预备
工作压力	1 ... 20 bar
压力控制范围	0.5 ... 7 bar
最大压力迟滞	0.2 bar
标准额定流量	700 l/min
工作介质	压缩空气符合ISO8573-1:2010 [7:4:4]
关于工作和先导介质的说明	可以使用经过润滑的压缩空气 (一旦使用后要求一直使用经过润滑的压缩空气)
储藏温度	-10 ... 80 °C
介质温度	-10 ... 80 °C
环境温度	-10 ... 80 °C
产品重量	320 g
安装类型	前面板安装 线路安装 带附件
气动连接, 气口 1	G1/8
气动连接, 气口 2	G1/8
密封件的材料信息	NBR
外壳的材料信息	黄铜