

电磁阀

MT2H-5/2-4,0-L-S-VI-B

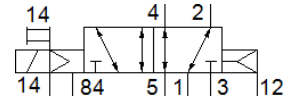
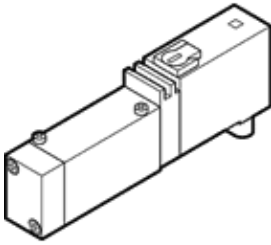
产品代号: 159452
将被停止供应的产品

用于 阀岛

将停止供货的产品，

供货至2017。请访问门户网站的支持端口以查找替代产品。

FESTO



技术参数

特性	值
阀功能	5/2 单电控
驱动类型	电气的
宽度	17.8 mm
标准额定流量	700 l/min
工作压力	-0.9 ... 10 bar
设计结构	活塞滑块
复位类型	空气弹簧
防护等级	IP65
授权	c UL us - Recognized (OL)
额定尺寸	5 mm
宽度尺寸	18 mm
排气功能	可节流
密封原则	软性
装配位置	任意
手控装置	带附件，可锁定
先导类型	由先导控制
先导气源	外置的
流动方向	可反向
可自由交叠	是
有关强制动力的说明	切换频率至少一周一次
先导压力	4 ... 6 bar
b 值	0.38
C 值	2.75 l/sbar
切换时间，关闭	22 ms
切换时间，打开	12 ms
持续通电率	100%
线圈的特性参数	24 V DC: 2.5 W
工作介质	压缩空气符合ISO8573-1:2010 [7:4:4]
关于工作和先导介质的说明	可以使用经过润滑的压缩空气 (一旦使用后要求一直使用经过润滑的压缩空气)
抗震性	运输应用测试，强度等级 1，符合 FN 942017-4 和 EN 60068-2-6标准
耐冲击性	震动测试 SG2 和 FN/EN
耐腐蚀等级 CRC	2
储藏温度	-20 ... 40 °C
介质温度	-5 ... 50 °C
声压等级	75 dB(A)
先导介质	压缩空气符合ISO8573-1:2010 [7:4:4]
环境温度	-5 ... 50 °C
产品重量	105 g
电连接	插头 方块形结构 C型

特性	值
	符合EN 175301-803标准
安装类型	在底座上
先导排气口82/84	底座
先导气口12	底座
先导气口14	底座
气动连接, 气口 1	底座
气动连接, 气口 2	底座
气动连接, 气口 3	底座
气动连接, 气口 4	底座
气动连接, 气口 5	底座
材料备注	符合 RoHS
密封件的材料信息	NBR HNBR
外壳的材料信息	压铸铝