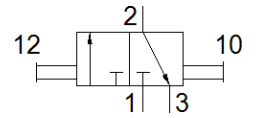
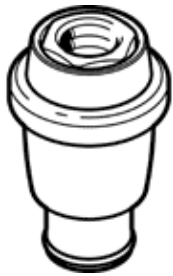


手拉阀 VBOH-32-G18

产品代号: 1558073

FESTO



技术参数

特性	值
阀功能	3/2 双稳
气动连接, 气口 1	G1/8
气动连接, 气口 2	G1/8
驱动类型	手动
安装类型	线路安装 具有螺纹的
标准额定流量	777 l/min
额定尺寸	5.7 mm
工作压力 MPa	-0.095 ... 1.2 MPa
工作压力	-0.95 ... 12 bar
环境温度	-10 ... 80 °C
材料信息, 壳体	阳极氧化铝合金
工作介质	压缩空气符合ISO8573-1:2010 [7:4:4]
宽度尺寸	24 mm
密封原则	软性
装配位置	任意
设计结构	套筒式滑块
先导类型	直接
关于工作和先导介质的说明	可以使用经过润滑的压缩空气 (一旦使用后要求一直使用经过润滑的压缩空气)
耐腐蚀等级 CRC	2 - 中等腐蚀影响
PWIS 符合性	VDMA24364-B2-L
介质温度	-10 ... 80 °C
驱动力	17 N
产品重量	17 g
材料信息, 螺纹塞	阳极氧化铝合金
材料备注	符合 RoHS
材料信息, 密封	NBR