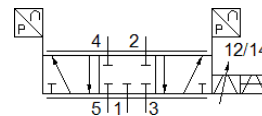
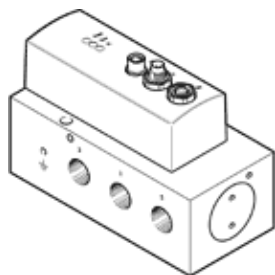


# 比例方向控制阀

## VPWP-10-L-5-Q-10-E-G-EX1

产品代号: 1552544

FESTO



### 技术参数

特性	值
额定尺寸	10 mm
驱动类型	电气的
密封原则	硬性
装配置	任意 建议水平方式(让显示元件向上)///如果阀被移动了, 必须垂直安装在运动方向上。
设计结构	活塞滑块 带有内置式压力传感器
复位类型	磁性弹簧
安全操作指导	安全位置 VPWP
先导类型	直接
流动方向	不可逆
阀功能	5/3 比例方向控制阀, 常闭
状态显示	LED 黄色 = PL (电源负载) LED 绿色 = 电源 LED 红色 = 故障
工作压力 MPa	0 ... 1 MPa
工作压力	0 ... 10 bar
工作压力, 定位/智能软停止	4 ... 8 bar
额定工作压力	0.6 MPa
额定工作气压	6 bar
额定工作压力(psi)	87 psi
标准额定流量	2,000 l/min
额定工作电压 DC	24 V
工作电压范围 DC	18 ... 30 V
负载电压范围 DC	18 ... 30 V
电压输出的最大负载电流	500 mA
数字输出的最大负载电流	500 mA
阀驱动器的最大电流消耗	1.2 A
最大电流消耗, 逻辑信号	0.15 A
额定电压DC	24 V
数字输出的电源电压	24 V 负载电压
电压输出的电源电压	24 V 负载电压
授权	RCM Mark
CE 符号 (参见符合的标准)	根据 EU-EMV 指导原则 根据 EU-Ex 防爆指导原则 (ATEX) 符合 EU RoHS 指令
UKCA 标志 (参见一致性声明)	符合英国 EMC 指令 符合英国 EX 指令 符合英国 RoHS 指令
ATEX 类气体	II 3G
燃爆防护型气体	Ex nA IIC T5 X Gc
符合防爆要求的环境温度	0°C ≤ Ta ≤ +50°C
工作介质	压缩空气符合 ISO8573-1:2010 [6:4:4]
关于工作和先导介质的说明	不可使用经过润滑的压缩空气
耐腐蚀等级 CRC	1 - 低腐蚀影响

特性	值
PWIS 符合性	VDMA24364-B1/B2-L
介质温度	0 ... 50 °C
防护等级	IP65 装配以后的状态
环境温度	0 ... 50 °C
产品重量	1,010 g
溶解压力	0.01 bar
线性错误, FS	< 1.5 %
FS重复精度	< 1 %
24 V电压输出的结构	正向逻辑 (PNP) 无电绝缘 防止短路 回复气源无损坏
数字输出的结构	符合 IEC 61131-2 正向逻辑 (PNP) 无电绝缘 防止短路 回复气源无损坏
控制接口	数字式 CAN bus , 采用Festo协议 终端电阻, 集成
电气连接, 现场总线接口 IN	插头 M9 5针
电气连接, 现场总线接口OUT	插头插座 M9 5针
现场总线接口的电气连接	插头插座 M8 4针
安装类型	带通孔 带附件
接口的颜色	接口 2: 蓝色 接口 4: 黑色
气动连接, 气口 1	G3/8
气动连接, 气口 2	G3/8
气动连接, 气口 3	G3/8
气动连接, 气口 4	G3/8
气动连接, 气口 5	G3/8
材料备注	符合 RoHS
材料信息, 盖	PA-加强
材料信息, 壳体	锻造铝合金 阳极氧化处理