

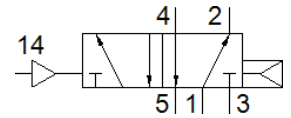
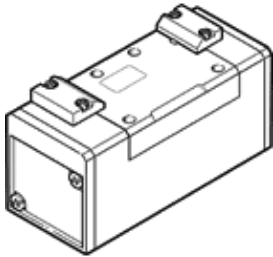
气控阀

VL-5/2-D-2-C

产品代号: 151845

FESTO

二位五通阀, 气控, 弹簧复位



技术参数

| 特性 | 值 |
|--------------|---|
| 阀功能 | 5/2 单电控 |
| 驱动类型 | 气动 |
| 宽度 | 54 mm |
| 标准额定流量 | 2,300 l/min |
| 工作压力 MPa | 0.2 ... 1.6 MPa |
| 工作压力 | 2 ... 16 bar |
| 设计结构 | 活塞滑块 |
| 复位类型 | 空气弹簧 |
| 授权 | UL - Recognized (OL) |
| 额定尺寸 | 11.5 mm |
| 宽度尺寸 | 56 mm |
| 排气功能 | 可节流 |
| 密封原则 | 软性 |
| 装配位置 | 任意 |
| 符合标准 | ISO 5599-1 |
| 手控装置 | 无 |
| ISO 代码 | 202 |
| 先导类型 | 直接 |
| 流动方向 | 不可逆 |
| 重叠 | 正重叠 |
| 先导压力 | 2 ... 16 bar |
| 切换时间, 关闭 | 39 ms |
| 切换时间, 打开 | 23 ms |
| 工作介质 | 压缩空气符合ISO8573-1:2010 [7:4:4] |
| 关于工作和先导介质的说明 | 可以使用经过润滑的压缩空气 (一旦使用后要求一直使用经过润滑的压缩空气) |
| 抗震性 | 按照 FN 942017-4 和 EN 60068-2-6 标准, 使用强度等级 1 进行运输应用测试 |
| 耐冲击性 | 冲击试验, 强度等级2, 符合FN 942017-5和EN 60068-2-27 |
| PWIS 符合性 | VDMA24364-B1/B2-L |
| 介质温度 | -10 ... 60 °C |
| 声压等级 | 85 dB(A) |
| 先导介质 | 压缩空气符合ISO8573-1:2010 [7:4:4] |
| 环境温度 | -10 ... 60 °C |
| 产品重量 | 550 g |
| 安装类型 | 在底座上 带通孔和螺丝 |
| 先导气口 14 | 连接板规格 2 符合 ISO 5599-1 |
| 气动连接, 气口 1 | 连接板规格 2 符合 ISO 5599-1 |
| 气动连接, 气口 2 | 连接板规格 2 符合 ISO 5599-1 |
| 气动连接, 气口 3 | 连接板规格 2 符合 ISO 5599-1 |
| 气动连接, 气口 4 | 连接板规格 2 符合 ISO 5599-1 |
| 气动连接, 气口 5 | 连接板规格 2 符合 ISO 5599-1 |
| 材料备注 | 符合 RoHS |
| 材料信息, 密封 | HNBR NBR |
| 材料信息, 壳体 | 压铸铝 |