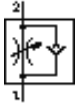
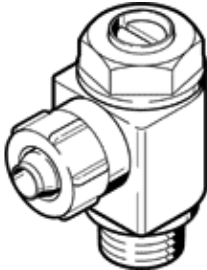


# 单向节流阀 GRLA-1/8-NPT-3/8-B

产品代号: 151541

FESTO

用于排气节流,带有可转动接头.  
该产品只可从Festo USA订购



## 技术参数

特性	值
阀功能	单向节流阀功能,用于排气
气动连接,气口 2	NPT1/8-27
调节元件	开槽头螺丝
安装类型	具有螺纹的
工作压力	0.3 ... 10 bar
环境温度	-10 ... 60 °C
工作介质	过滤、未润滑压缩空气,过滤精度40 衄 过滤、已润滑的压缩空气,过滤精度 40 衄
介质温度	-10 ... 60 °C