

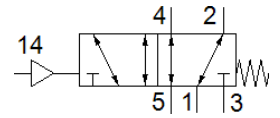
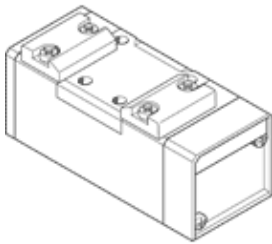
气控阀

VL-5/2-D-1-FR-C

产品代号: 151014

FESTO

二位五通阀, 气控, 弹簧复位



技术参数

特性	值
阀功能	5/2 单电控
驱动类型	气动
宽度	42 mm
标准额定流量	1,200 l/min
工作压力	-0.9 ... 16 bar
设计结构	活塞滑块
复位类型	机械弹簧
额定尺寸	8 mm
宽度尺寸	43 mm
排气功能	可节流
密封原则	软性
装配位置	任意
符合标准	ISO 5599-1
手控装置	无
ISO 代码	104
先导类型	直接
流动方向	可反向
重叠	正重叠
先导压力	3 ... 16 bar
切换时间, 关闭	23 ms
切换时间, 打开	6 ms
工作介质	压缩空气符合ISO8573-1:2010 [7:4:4]
关于工作和先导介质的说明	可以使用经过润滑的压缩空气 (一旦使用后要求一直使用经过润滑的压缩空气)
抗震性	按照 FN 942017-4 和 EN 60068-2-6 标准, 使用强度等级 1 进行运输应用测试
耐冲击性	冲击试验, 强度等级 2, 符合 FN 942017-5 和 EN 60068-2-27
PWIS 符合性	VDMA24364-B1/B2-L
介质温度	-10 ... 60 °C
声压等级	85 dB(A)
先导介质	压缩空气符合ISO8573-1:2010 [7:4:4]
环境温度	-10 ... 60 °C
产品重量	290 g
安装类型	在底座上 带通孔
先导气口 12	连接板规格 1 符合 ISO 5599-1
先导气口 14	连接板规格 1 符合 ISO 5599-1
气动连接, 气口 1	连接板规格 1 符合 ISO 5599-1
气动连接, 气口 2	连接板规格 1 符合 ISO 5599-1
气动连接, 气口 3	连接板规格 1 符合 ISO 5599-1
气动连接, 气口 4	连接板规格 1 符合 ISO 5599-1
气动连接, 气口 5	连接板规格 1 符合 ISO 5599-1
材料备注	符合 RoHS
材料信息, 密封	HNBR NBR
材料信息, 壳体	压铸铝