

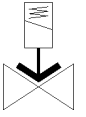
# 电磁阀

## VZWF-B-L-M22C-N12-135-3AP4-10-R1

产品代号: 1492360

FESTO

力先导驱动, NPT1/2" 接口.



### 技术参数

特性	值
设计结构	膜片阀 强制
驱动类型	电气的
密封原则	软性
装配位置	磁铁竖直安装
安装类型	线路安装
过程阀接口	1/2 NPT
电连接	插头样式 A 型, 符合 EN 175301-803 插头 符合 EN 175301-803 标准 方块形结构
额定尺寸	13.5 mm
阀功能	2/2 常闭, 单电控
手控装置	无
流动方向	不可逆
介质	压缩空气符合 ISO8573-1:2010 [7:-:-] 惰性气体 矿物油 水 中性流体 其它介质视要求而定
过程阀的额定压力	40
压差 (MPa)	0 MPa
差压	0 bar
压差 (psi)	0 psi
线圈的特性参数	230 V AC: 50/60 Hz, 提起功耗 18 VA, 保持功耗 15 VA
许用压力波动	+/- 10 %
介质压力	0 ... 1 MPa
工作压力	0 ... 10 bar
介质压力 psi	0 ... 145 psi
最大粘度	22 mm <sup>2</sup> /s
介质温度	-10 ... 80 °C
环境温度	-10 ... 35 °C
漏气率符合 EN 12266-1 标准	A
流量 Kv	2.5 m <sup>3</sup> /h
标准额定流量	2,660 l/min
切换时间, 打开	130 ms
切换时间, 关闭	180 ms
材料备注	符合 RoHS
PWIS 符合性	VDMA24364 区域 III
材料信息, 壳体	不锈钢铸件
外壳的材料编号	1.4581
材料信息, 密封	NBR
材料信息, 螺丝	高合金钢, 耐腐蚀

特性	值
材料编号, 螺钉	1.4301
产品重量	1,000 g
CE 符号 (参见符合的标准)	根据 EU 打印设备指导原则 根据 EU low 电压 指导原则
UKCA 标志 (参见一致性声明)	符合英国电气设备指令 英国压力设备指令
防护等级	IP65
耐腐蚀等级 CRC	3 - 强腐蚀影响