

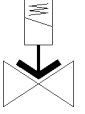
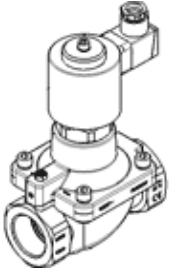
电磁阀

VZWF-L-M22C-N112-400-V-2AP4-10

产品代号: 1492292

FESTO

力先导驱动, NPT11/2" 接口.



技术参数

| 特性 | 值 |
|---------------------|--|
| 设计结构 | 膜片阀 强制 |
| 驱动类型 | 电气的 |
| 密封原则 | 软性 |
| 装配位置 | 磁铁竖直安装 |
| 安装类型 | 线路安装 |
| 过程阀接口 | 1 1/2 NPT |
| 电连接 | 插头样式 A 型, 符合 EN 175301-803 插头 符合 EN 175301-803 标准 方块形结构 |
| 额定尺寸 | 40 mm |
| 阀功能 | 2/2 常闭, 单电控 |
| 手控装置 | 无 |
| 流动方向 | 不可逆 |
| 介质 | 压缩空气符合 ISO8573-1:2010 [7:-:-] 惰性气体 矿物油 水 中性流体 其它介质视要求而定 |
| 过程阀的额定压力 | 40 |
| 压差 (MPa) | 0 MPa |
| 差压 | 0 bar |
| 压差 (psi) | 0 psi |
| 线圈的特性参数 | 110 V AC: 50/60 Hz, 提起功耗 30 VA, 保持功耗 30 VA |
| 许用压力波动 | +/- 10 % |
| 介质压力 | 0 ... 1 MPa |
| 工作压力 | 0 ... 10 bar |
| 介质压力 psi | 0 ... 145 psi |
| 最大粘度 | 22 mm ² /s |
| 介质温度 | -10 ... 80 °C |
| 环境温度 | -10 ... 35 °C |
| 漏气率符合 EN 12266-1 标准 | A |
| 流量 Kv | 22.5 m ³ /h |
| 标准额定流量 | 23,500 l/min |
| 切换时间, 打开 | 620 ms |
| 切换时间, 关闭 | 1,140 ms |
| 材料备注 | 符合 RoHS |
| PWIS 符合性 | VDMA24364 区域 III |
| 材料信息, 壳体 | 铸造黄铜 |
| 外壳的材料编号 | CW617N |
| 材料信息, 密封 | FPM |
| 材料信息, 螺丝 | 高合金钢, 耐腐蚀 |

| 特性 | 值 |
|-------------------|-------------------------------------|
| 材料编号, 螺钉 | 1.4301 |
| 产品重量 | 4,500 g |
| CE 符号 (参见符合的标准) | 根据 EU 打印设备指导原则 根据 EU low 电压 指导原则 |
| UKCA 标志 (参见一致性声明) | 符合英国电气设备指令 |
| 防护等级 | IP65 |
| 耐腐蚀等级 CRC | 1 – 低腐蚀影响 |