

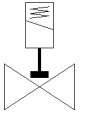
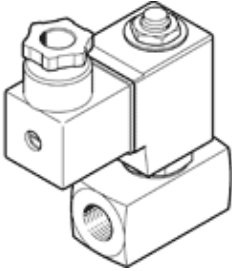
# 电磁阀

## VZWD-L-M22C-M-G14-60-V-3AP4-4-R1

产品代号: 1492019

FESTO

直接驱动, G1/4"接口.



### 技术参数

特性	值
设计结构	直动式提动阀
驱动类型	电气的
密封原则	软性
装配位置	任意
安装类型	线路安装
过程阀接口	G1/4
电连接	插头样式 A 型, 符合EN 175301-803 插头 符合EN 175301-803标准 方块形结构
额定尺寸	6 mm
阀功能	2/2 常闭, 单电控
手控装置	无
流动方向	不可逆
介质	压缩空气符合ISO8573-1:2010 [7:4:4] 惰性气体 矿物油 水 中性流体 其它介质视要求而定
过程阀的额定压力	100
压差 (MPa)	0 MPa
差压	0 bar
压差 (psi)	0 psi
线圈的特性参数	230 V AC: 50/60 Hz, 提起功耗 18 VA, 保持功耗 15 VA
绝缘等级	F
许用压力波动	+/- 10 %
持续通电率	100 %
复位类型	机械弹簧
先导类型	直接
介质压力	0 ... 0.4 MPa
工作压力	0 ... 4 bar
介质压力psi	0 ... 58 psi
最大粘度	22 mm <sup>2</sup> /s
介质温度	-10 ... 80 °C
环境温度	-10 ... 35 °C
漏气率符合 EN 12266-1标准	A
流量 Kv	0.4 m <sup>3</sup> /h
标准额定流量	430 l/min
切换时间, 打开	20 ms
切换时间, 关闭	18 ms
材料备注	符合 RoHS
PWIS 符合性	VDMA24364 区域III
材料信息, 壳体	高合金钢, 耐腐蚀

特性	值
外壳的材料编号	1.4305
材料信息, 密封	FPM
产品重量	650 g
CE 符号 (参见符合的标准)	根据 EU low 电压 指导原则
UKCA 标志 (参见一致性声明)	符合英国电气设备指令
防护等级	IP65
耐腐蚀等级 CRC	3 - 强腐蚀影响