

# 电磁阀

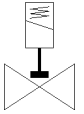
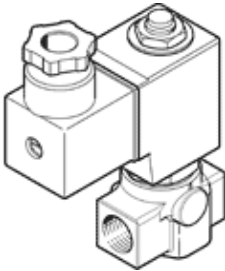
## VZWD-L-M22C-M-G18-40-V-1P4-8

产品代号: 1491837

★ 核心产品范围

直接驱动, G1/8"接口.

FESTO



### 技术参数

特性	值
设计结构	直动式提动阀
驱动类型	电气的
密封原则	软性
装配位置	任意
安装类型	线路安装
过程阀接口	G1/8
电连接	插头样式 A 型, 符合EN 175301-803 插头 符合EN 175301-803标准 方块形结构
额定尺寸	4 mm
阀功能	2/2 常闭, 单电控
手控装置	无
流动方向	不可逆
介质	压缩空气符合ISO8573-1:2010 [7:4:4] 惰性气体 矿物油 水 中性流体 其它介质视要求而定
过程阀的额定压力	100
压差 (MPa)	0 MPa
差压	0 bar
压差 (psi)	0 psi
线圈的特性参数	24 V DC: 11 W
绝缘等级	H
许用压力波动	+/- 10 %
持续通电率	100 %
复位类型	机械弹簧
先导类型	直接
介质压力	0 ... 0.8 MPa
工作压力	0 ... 8 bar
介质压力psi	0 ... 116 psi
最大粘度	22 mm <sup>2</sup> /s
介质温度	-10 ... 80 °C
环境温度	-10 ... 35 °C
漏气率符合 EN 12266-1标准	A
流量 Kv	0.3 m <sup>3</sup> /h
标准额定流量	310 l/min
切换时间, 打开	20 ms
切换时间, 关闭	18 ms
材料备注	符合 RoHS
PWIS 符合性	VDMA24364 区域III
材料信息, 壳体	铸造黄铜

特性	值
外壳的材料编号	CW617N
材料信息, 密封	FPM
产品重量	550 g
防护等级	IP65
耐腐蚀等级 CRC	1 - 低腐蚀影响