

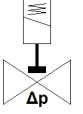
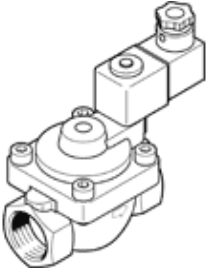
# 电磁阀

## VZWP-L-M22C-G34-250-1P4-40

产品代号: 1489943

FESTO

伺服控制, 带活塞, G3/4" 接口.



### 技术参数

特性	值
设计结构	先导驱动式活塞提动阀
驱动类型	电气的
密封原则	软性
装配位置	线圈最好置于顶部
安装类型	线路安装
过程阀接口	G3/4
电连接	插头样式 A 型, 符合 EN 175301-803 插头 符合 EN 175301-803 标准 方块形结构
额定尺寸	25 mm
阀功能	2/2 常闭, 单电控
手控装置	无
流动方向	不可逆
介质	压缩空气符合 ISO8573-1:2010 [7:4:4] 惰性气体 中性流体 其它介质视要求而定
过程阀的额定压力	40
压差 (MPa)	0.05 MPa
差压	0.5 bar
压差 (psi)	7.25 psi
线圈的特性参数	24 V DC: 6.8 W
绝缘等级	H
许用压力波动	+/- 10 %
持续通电率	100 %
先导类型	由先导控制
介质压力	0.05 ... 4 MPa
工作压力	0.5 ... 40 bar
介质压力 psi	7.25 ... 580 psi
最大粘度	22 mm <sup>2</sup> /s
介质温度	-10 ... 80 °C
环境温度	-10 ... 35 °C
漏气率符合 EN 12266-1 标准	A
流量 Kv	8.2 m <sup>3</sup> /h
标准额定流量	8,750 l/min
切换时间, 打开	130 ms
切换时间, 关闭	300 ms
材料备注	符合 RoHS
PWIS 符合性	VDMA24364 区域 III
材料信息, 壳体	铸造黄铜
外壳的材料编号	CW617N
材料信息, 密封	NBR
材料信息, 螺丝	高合金钢, 耐腐蚀
材料编号, 螺钉	1.4301
产品重量	1,500 g
防护等级	IP65
耐腐蚀等级 CRC	1 - 低腐蚀影响