

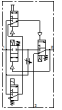
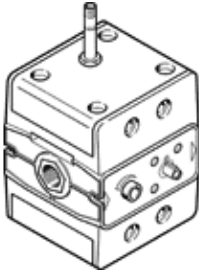
电磁阀

MFHE-3-1/4-B

产品代号: 14329

FESTO

可使压力形成延时的开关阀, 带有手动优先。
电磁线圈和插头插座未包括在内



技术参数

特性	值
设计结构	提动阀座
流动方向	不可逆
密封原则	软性
排气功能	不可节流
复位类型	机械弹簧
先导类型	直接
阀功能	3/2 常闭, 单电控
工作压力	2 ... 10 bar
标准额定流量	1,200 l/min
切换时间, 关闭	80 ms
切换时间, 打开	12 ms
材料备注	符合 RoHS
介质温度	-10 ... 60 °C
环境温度	-5 ... 40 °C
安装类型	带通孔
气动连接, 气口 1	G1/4
气动连接, 气口 2	G1/4
气动连接, 气口 3	G1/4
额定尺寸	8 mm