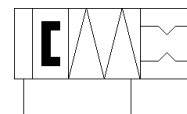
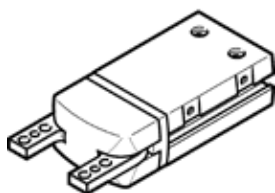


摆动气爪

DHWS-16-A-NC

产品代号: 1310179

FESTO



技术参数

特性	值
尺寸	16
最大复位精度	$\leq 0.2 \text{ mm}$
最大开启角度	40 deg
旋转对称	$\leq 0.2 \text{ mm}$
气爪手的重复精度	$\leq 0.04 \text{ mm}$
气爪指的数量	2
装配位置	任意
工作模式	双作用
气爪功能	角度
气爪力后备	关闭时
设计结构	杠杆
位置检测	用于接近式传感器
工作压力	4 ... 8 bar
气爪的最大工作频率	$\leq 4 \text{ Hz}$
最小打开时间 0.6 MPa (6 bar, 87 psi)	62 ms
最小关闭时间 0.6 MPa (6 bar, 87 psi)	36 ms
工作介质	压缩空气符合 ISO8573-1:2010 [7:4:4]
关于工作和先导介质的说明	可以使用经过润滑的压缩空气 (一旦使用后要求一直使用经过润滑的压缩空气)
耐腐蚀等级 CRC	1 - 低腐蚀影响
PWIS 符合性	VDMA24364-B2-L
符合 CD-0033 的 RSBP 分类	F5
环境温度	5 ... 60 °C
转动惯量	0.15 kgcm ²
气爪夹头静态时 Fz 的最大扭矩	50 N
气爪静态时 Mx 的最大扭矩	1.6 Nm
气爪夹头静态时 My 的最大扭矩	1.6 Nm
气爪静态时的 Mz 轴向最大扭矩	1.6 Nm
产品重量	114 g
安装类型	内螺纹和定位轴套 带通孔和定位轴套 可选
气动连接	M3
材料备注	符合 RoHS
材料信息, 盖帽	PA
材料信息, 壳体	锻造铝合金 表面硬化处理
材料信息, 夹钳	高合金钢