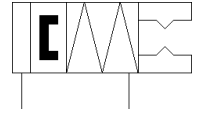
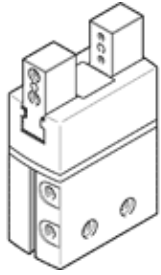


# 平行气爪

## DHPS-35-A-NC

产品代号: 1254054

FESTO



### 技术参数

特性	值
尺寸	35
每个气爪夹头的行程	12.5 mm
最大复位精度	$\leq 0.2$ mm
摆动气爪ax,ay轴向上的最大反冲力	$< 0.5$ deg
气爪夹头在Sz方向上的最大反冲	$< 0.02$ mm
旋转对称	$\leq 0.2$ mm
气爪手的重复精度	$< 0.02$ mm
气爪指的数量	2
驱动系统	气动
装配位置	任意
工作模式	双作用
气爪功能	平行
气爪力后备	关闭时
设计结构	杠杆 有导向的动作顺序
导向	普通轴承导向
位置检测	用于接近式传感器
工作压力 MPa	0.4 ... 0.8 MPa
工作压力	4 ... 8 bar 58 ... 116 psi
气爪的最大工作频率	2 Hz
最小打开时间0.6 MPa (6 bar, 87 psi)	131 ms
最小关闭时间 0.6 MPa (6 bar, 87 psi)	99 ms
每个外部气爪指的最大范围	450 g
工作介质	压缩空气符合ISO8573-1:2010 [7:4:4]
关于工作和先导介质的说明	可以使用经过润滑的压缩空气 (一旦使用后要求一直使用经过润滑的压缩空气)
耐腐蚀等级 CRC	1 - 低腐蚀影响
PWIS 符合性	VDMA24364-B2-L
符合 CD-0033 的 RSBP 分类	F5
环境温度	5 ... 60 °C
转动惯量	12.726 kgcm <sup>2</sup>
气爪夹头静态时Fz的最大扭矩	450 N
气爪静态时Mx的最大扭矩	50 Nm
气爪夹头静态时My的最大扭矩	50 Nm
气爪静态时的Mz轴向最大扭矩	50 Nm
用于导向元件的润滑周期	10 Mio SP
产品重量	1,345 g
安装类型	内螺纹和定位轴套 带通孔和定位轴套 可选
气动连接	G1/8
材料备注	符合 RoHS
材料信息, 盖帽	PA
材料信息, 壳体	硬质阳极化锻造铝合金
材料信息, 夹钳	高合金钢, 耐腐蚀