

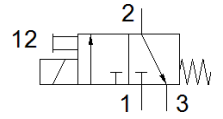
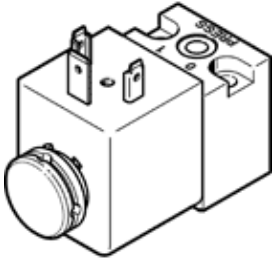
先导阀

MDH-3/2-110VAC

产品代号: 119601

FESTO

直动式，带电磁线圈和手控装置，不带插头插座。



技术参数

特性	值
阀功能	3/2 常闭，单稳态
驱动类型	电气的
宽度	30 mm
标准额定流量	50 l/min
工作压力 MPa	0.1 ... 1.6 MPa
工作压力	1 ... 16 bar 14.5 ... 232 psi
设计结构	提动阀座
复位类型	机械弹簧
CE 符号 (参见符合的标准)	根据 EU low 电压 指导原则
UKCA 标志 (参见一致性声明)	符合英国电气设备指令
防护等级	IP65
额定尺寸	1.3 mm
宽度尺寸	42 mm
排气功能	不可节流
基于标准	ISO 15218
密封原则	软性
装配位置	任意
符合标准	ISO 15218
手控装置	推
先导类型	直接
流动方向	不可逆
重叠	下重叠
切换时间，关闭	9 ms
切换时间，打开	11 ms
持续通电率	100 %
线圈的特性参数	110 V AC: 50 Hz, 提起时的功耗 14.5 VA, 保持时的功耗 10.5 VA 110 V AC: 60 Hz, 提起时的功耗 12.0 VA, 保持时的功耗 7.6 VA
允许的频率波动	+/- 10 %
许用压力波动	+/- 10 %
工作介质	压缩空气符合 ISO8573-1:2010 [7:4:4]
关于工作和先导介质的说明	可以使用经过润滑的压缩空气 (一旦使用后要求一直使用经过润滑的压缩空气)
耐腐蚀等级 CRC	2 - 中等腐蚀影响
PWIS 符合性	VDMA24364-B2-L
介质温度	-15 ... 80 °C
环境温度	-15 ... 50 °C
产品重量	140 g
电连接	插头样式 A 型，符合 EN 175301-803 符合 DIN EN 175301-803
安装类型	在底座上 带通孔
气动连接，气口 1	底座
气动连接，气口 2	底座
气动连接，气口 3	非管道式
材料备注	符合 RoHS
材料信息，密封	FPM