

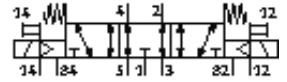
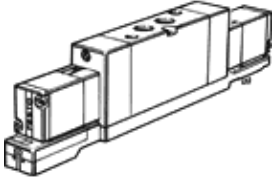
电磁阀

MVH-5/3E-1/8-S-B-VI

产品代号: 118804

FESTO

带电磁线圈和手控, 不带插座.



技术参数

特性	值
阀功能	5/3 中泄式
驱动类型	电气的
标准额定流量	1,000 l/min
工作压力	-0.9 ... 10 bar
设计结构	活塞滑块 提动阀座
复位类型	空气弹簧
额定尺寸	8 mm
排气功能	可节流
密封原则	软性
先导类型	由先导控制
先导气源	外置的
流动方向	可反向
切换时间, 关闭	50 ms
切换时间, 打开	40 ms
工作介质	过滤压缩空气, 过滤精度 5 衄
介质温度	-5 ... 50 °C
环境温度	-5 ... 50 °C
安装类型	带通孔
先导排气口82	M5
先导排气口84	M5
气动连接, 气口 1	底座 G1/8
气动连接, 气口 2	G1/8
气动连接, 气口 3	底座 G1/8
气动连接, 气口 4	G1/8
气动连接, 气口 5	底座
材料备注	含有PWIS 物质