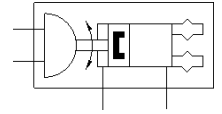
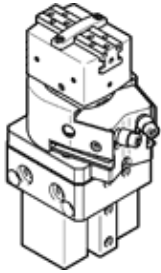


# 摆动/气爪单元 HGDS-PP-12-P-A-B

产品代号: 1187955

FESTO

具有弹性缓冲



## 技术参数

特性	值
尺寸	12
旋转角度调整范围	0 ... 210 deg
每个气爪夹头的行程	2.5 mm
摆动气爪ax,ay轴向上的最大反冲力	0.1 deg
气爪夹头在Sz方向上的最大反冲	0.02 mm
摆动角度	210 deg
气爪指的数量	2
摆动驱动器的缓冲	P: 两端带弹性缓冲环/板
装配位置	任意
摆动驱动器的精调	-6 deg
工作模式	双作用
气爪功能	平行
设计结构	摆动驱动器 带有平行气爪和气爪驱动器
气爪的位置检测	带接近开关
旋转驱动器的位置检测	带接近开关
工作压力	3 ... 8 bar
最大旋转频率, 0.6 MPa (6 bar, 87 psi)	2 Hz
最小打开时间0.6 MPa (6 bar, 87 psi)	40 ms
最小关闭时间 0.6 MPa (6 bar, 87 psi)	60 ms
工作介质	压缩空气符合ISO8573-1:2010 [7:4:4]
关于工作和先导介质的说明	可以使用经过润滑的压缩空气 (一旦使用后要求一直使用经过润滑的压缩空气)
耐腐蚀等级 CRC	2 - 中等腐蚀影响
PWIS 符合性	VDMA24364-B2-L
环境温度	5 ... 60 °C
0.6 MPa (6 bar, 87 psi) 打开时, 每个夹爪的夹紧力	42 N
0.6 MPa (6 bar, 87 psi), 打开时总的夹紧力	84 N
0.6 MPa (6 bar, 87 psi) 关闭时, 每个夹爪的夹紧力	37 N
0.6 MPa (6 bar, 87 psi), 关闭时总的夹紧力	74 N
气爪夹头静态时Fz的最大扭矩	90 N
气爪静态时Mx的最大扭矩	6 Nm
气爪夹头静态时My的最大扭矩	6 Nm
气爪静态时的Mz轴向最大扭矩	6 Nm
0.6 MPa (6 bar, 87 psi)时的理论扭矩	0.85 Nm
产品重量	505 g
每个外部气爪指的最大范围	30 g
安装类型	内螺纹和定位轴套 带通孔和定位轴套 带燕尾槽 可选
气动连接	M5
材料备注	符合 RoHS
材料信息, 驱动轴	钢

特性	值
材料信息, 盖	铝 POM
材料信息, 密封	NBR
材料信息, 壳体	锻造铝合金
材料信息, 夹钳	高合金钢, 耐腐蚀