

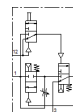
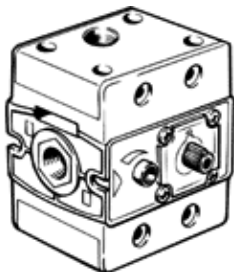
气控阀

VLHE-3-1/2

产品代号: 10420

FESTO

常闭式,安全启动阀,单独或与S系列气源处理装置一起使用.



技术参数

特性	值
设计结构	提动阀座
密封原则	软性
排气功能	可节流
手控装置	推
阀功能	3/2 常闭, 单电控
工作压力	2 ... 12 bar
标准额定流量	2,900 l/min
切换时间, 关闭	39 ms
切换时间, 打开	25 ms
介质温度	-10 ... 60 °C
环境温度	-10 ... 60 °C
安装类型	带通孔
装配位置	任意
气动连接, 气口 1	G1/2
气动连接, 气口 2	G1/2
气动连接, 气口 3	G1/2
额定尺寸	12 mm