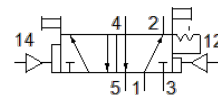
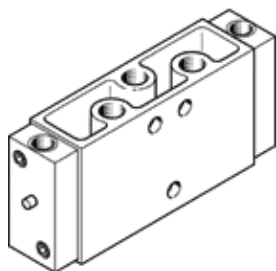


气控阀

JDH-5-1/4

产品代号: 10409

FESTO



技术参数

特性	值
阀功能	5/2 双稳-主控
驱动类型	气动
宽度	30.5 mm
标准额定流量	1,100 l/min
工作压力 MPa	0 ... 0.8 MPa
工作压力	0 ... 8 bar
设计结构	提动阀座
防护等级	IP65
额定尺寸	7 mm
宽度尺寸	32 mm
排气功能	可节流
密封原则	软性
装配位置	任意
先导类型	直接
先导气源	外置的
流动方向	不可逆
重叠	下重叠
先导压力MPa	0.23 ... 1 MPa
先导压力	2.3 ... 10 bar
最大切换频率	12 Hz
反向切换时间	12 ms
工作介质	压缩空气符合ISO8573-1:2010 [7:4:4]
关于工作和先导介质的说明	可以使用经过润滑的压缩空气 (一旦使用后要求一直使用经过润滑的压缩空气)
耐腐蚀等级 CRC	1 - 低腐蚀影响
PWIS 符合性	VDMA24364-B1/B2-L
储藏温度	-20 ... 60 °C
介质温度	-10 ... 60 °C
环境温度	-10 ... 60 °C
产品重量	330 g
安装类型	在气路轨上 带通孔 可选
先导气口12	G1/8
先导气口14	G1/8
气动连接, 气口 1	G1/4
气动连接, 气口 2	G1/4
气动连接, 气口 3	G1/4
气动连接, 气口 4	G1/4
气动连接, 气口 5	G1/4
材料备注	符合 RoHS
材料信息, 密封	NBR TPE-U(PU)
材料信息, 壳体	压铸铝