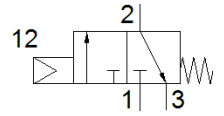
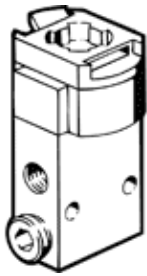


前面板安装式阀

SVS-3-1/8

产品代号: 10190

FESTO



技术参数

特性	值
阀功能	3/2 常闭, 单稳态
驱动类型	机械的
标准额定流量	120 l/min
工作压力 MPa	0.35 ... 0.8 MPa
工作压力	3.5 ... 8 bar
设计结构	活塞座
复位类型	机械弹簧
密封原则	软性
装配位置	任意
先导类型	由先导控制
流动方向	不可逆
有关强制动力的说明	切换频率至少一周一次
工作介质	压缩空气符合ISO8573-1:2010 [-:-:-]
PWIS 符合性	VDMA24364-B1/B2-L
介质温度	-10 ... 60 °C
环境温度	-10 ... 60 °C
驱动力	8 N
安装类型	带通孔
气动连接, 气口 1	G1/8
气动连接, 气口 2	G1/8
气动连接, 气口 3	G1/8
材料备注	符合 RoHS
材料信息, 盖	POM
材料信息, 密封	NBR TPE-U(PU)
材料信息, 壳体	铝