

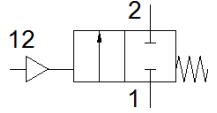
# 直角座阀

## VZXF-L-M22C-M-A-N34-180-M1-V4V4T-50-16

产品代号: 1002547

FESTO

气动驱动角座阀，不锈钢材质。顶部型座阀, 安全位置：关闭, NPT 螺纹, 公称通径3/4".



### 技术参数

| 特性          | 值                                 |
|-------------|-----------------------------------|
| 设计结构        | 带活塞驱动器的提动阀                        |
| 驱动类型        | 气动                                |
| 密封原则        | 软性                                |
| 装配位置        | 任意                                |
| 安装类型        | 线路安装                              |
| 线路连接        | 螺纹接头3/4 NPT 符合ANSI/ASME B 1.20.1  |
| 额定尺寸        | 18 mm                             |
| 阀功能         | 2/2 常闭，单电控                        |
| 流动方向        | 不可逆                               |
| 介质压力        | 0 ... 1.6 MPa                     |
| 工作压力        | 0 ... 16 bar                      |
| 过程阀的额定压力    | 40                                |
| 排气功能        | 不可节流                              |
| 复位类型        | 机械弹簧                              |
| 先导类型        | 带外部控制                             |
| 气动连接        | 阴螺纹 G1/8                          |
| 工作压力 MPa    | 0.6 ... 1 MPa                     |
| 工作压力        | 6 ... 10 bar<br>87 ... 145 psi    |
| 介质          | 水蒸气<br>惰性气体<br>过滤压缩空气，过滤精度 200 µm |
| 流动方向        | 在阀座上, 用于气体介质                      |
| 工作介质        | 压缩空气符合ISO8573-1:2010 [7:4:4]      |
| 最大粘度        | 600 mm <sup>2</sup> /s            |
| 介质温度        | -40 ... 200 °C                    |
| 环境温度        | -10 ... 60 °C                     |
| 流量 Kv       | 7.5 m <sup>3</sup> /h             |
| 材料备注        | 符合 RoHS                           |
| PWIS 符合性    | VDMA24364 区域III                   |
| 材料信息，过程阀壳体  | 不锈钢铸件                             |
| 材料编号, 过程阀壳体 | 1.4408                            |
| 材料信息，主轴密封   | PTFE                              |
| 材料信息，座密封    | PTFE                              |
| 产品重量        | 1,400 g                           |
| 耐腐蚀等级 CRC   | 3 – 强腐蚀影响                         |
| 材料信息，驱动器外壳  | 高合金钢, 耐腐蚀                         |