

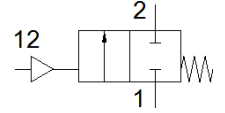
直角座阀

VZXF-L-M22C-M-B-G34-180-M1-V4V4T-50-20

产品代号: 1002515

FESTO

气动驱动角座阀，不锈钢材质。底部型座阀，安全位置：关闭，G 螺纹，公称通径3/4"。



技术参数

特性	值
设计结构	带活塞驱动器的提动阀
驱动类型	气动
密封原则	软性
装配位置	任意
安装类型	线路安装
线路连接	G $\frac{3}{4}$ 螺纹箍，符合DIN ISO 228
额定尺寸	18 mm
阀功能	2/2 常闭，单电控
流动方向	不可逆
介质压力	0 ... 2 MPa
工作压力	0 ... 20 bar
过程阀的额定压力	40
排气功能	不可节流
复位类型	机械弹簧
先导类型	带外部控制
气动连接	阴螺纹 G1/8
工作压力 MPa	0.6 ... 1 MPa
工作压力	6 ... 10 bar 87 ... 145 psi
介质	水蒸气 基于矿物油的液压油 惰性气体 矿物油 水 过滤压缩空气，过滤精度 200 μ m 中性流体
流动方向	在阀座下，用于气体和液体介质
工作介质	压缩空气符合ISO8573-1:2010 [7:4:4]
最大粘度	600 mm ² /s
介质温度	-40 ... 200 °C
环境温度	-10 ... 60 °C
流量 Kv	6.5 m ³ /h
材料备注	符合 RoHS
PWIS 符合性	VDMA24364 区域III
材料信息，过程阀壳体	不锈钢铸件
材料编号，过程阀壳体	1.4408
材料信息，主轴密封	PTFE
材料信息，座密封	PTFE
产品重量	1,400 g
耐腐蚀等级 CRC	3 - 强腐蚀影响
材料信息，驱动器外壳	高合金钢，耐腐蚀