

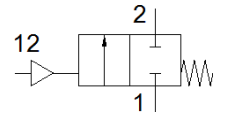
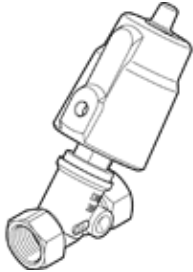
直角座阀

VZXF-L-M22C-M-A-G34-160-H3B1-50-16

产品代号: 1002502

FESTO

气动驱动角座阀, 紫铜材质. 顶部型座阀, 安全位置: 关闭, G 螺纹, 公称通径3/4".



技术参数

特性	值
设计结构	带活塞驱动器的提动阀
驱动类型	气动
密封原则	软性
装配位置	任意
安装类型	线路安装
线路连接	G $\frac{3}{4}$ 螺纹箍, 符合DIN ISO 228
额定尺寸	16 mm
阀功能	2/2 常闭, 单电控
流动方向	不可逆
介质压力	0 ... 1.6 MPa
工作压力	0 ... 16 bar
过程阀的额定压力	16
排气功能	不可节流
复位类型	机械弹簧
先导类型	带外部控制
气动连接	阴螺纹 G1/8
工作压力 MPa	0.6 ... 1 MPa
工作压力	6 ... 10 bar 87 ... 145 psi
介质	水蒸气 惰性气体 过滤压缩空气, 过滤精度 200 μ m
流动方向	在阀座上, 用于气体介质
工作介质	压缩空气符合ISO8573-1:2010 [7:4:4]
最大粘度	600 mm ² /s
介质温度	-10 ... 80 °C
环境温度	-10 ... 60 °C
流量 Kv	6.7 m ³ /h
材料备注	符合 RoHS
PWIS 符合性	VDMA24364 区域III
材料信息, 过程阀壳体	青铜 (红黄铜)
材料编号, 过程阀壳体	CC499K
材料信息, 主轴密封	NBR
材料信息, 座密封	PTFE
产品重量	1,300 g
耐腐蚀等级 CRC	1 - 低腐蚀影响
材料信息, 驱动器外壳	黄铜