

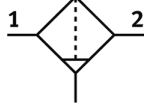
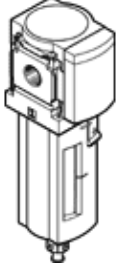
Filtre

MS4-LF-1/8-EUM

Ürün numarası: 535644

FESTO

40 µm Filtre, metal kavanoz, manuel su boşaltmalı, akış yönü: soldan sağa



Bilgi sayfası

Özellik	Değer
Büyükklük	4
Seri	MS
Montaj konumu	dikey +/- 5°
Filtre derecesi	40 µm
Su boşaltma	manuel, döner
Tasarım yapısı	Santrifüjlü sinter filtre
Max. Yoğuşan sıvı miktarı	25 ml
Kavanoz koruması	Metal kavanoz olarak entegre edilmiş
Çalışma basıncı	0 ... 14 bar
Standart nominal debi	1.100 l/min
Kullanım havası	Compressed air to ISO 8573-1:2010 [-:9:-] Asal gazlar
Korozyona karşı dayanıklılık sınıfı KBK	2
Depolama sıcaklığı	-10 ... 60 °C
Çıkıştaki havanın temizlik sınıfı	ISO8573-1:2010'a uygun basınçlı hava [7:8:4]
Kullanım havası sıcaklığı	-10 ... 60 °C
Çevre sıcaklığı	-10 ... 60 °C
Ürün ağırlığı	349 g
Bağlantı şekli	Seçenekler: Hat döşeme Aksesuarlı
Pnömatik bağlantı 1	G1/8
Pnömatik bağlantı 2	G1/8
Malzeme hakkında not	Bakır ve PTFE içermez RoHS'a uygun
Sızdırmazlık elemanları için malzeme bilgisi	NBR
Filtre için malzeme bilgisi	PE
Gövde için malzeme bilgisi	Alüminyum pres döküm
Kavanoz için malzeme bilgisi	Alüminyum pres döküm İşlenmiş alüminyum alışımlı
Pencere camı malzeme bilgisi	PA