

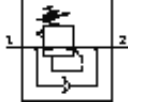
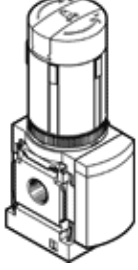
# Regülatör

## MS6N-LRB-1/2-D6-VS-AS-Z

Ürün numarası: 531821

FESTO

Manifold montajı için, maksimum çıkış basıncı 7 bar, manometresiz, kilitlenebilir regülatör kafası, P2 bağlantısı ön tarafta.



## Bilgi sayfası

Özellik	Değer
Büyükük	6
Seri	MS
Tetikleme güvenliği	Aksesuarlı, kilitlenebilir
Tasarım yapısı	direkt kumandalı membranlı regülatör İçinden geçen basınçlı hava kaynaklı
Ayar fonksiyonu	Çıkış basıncı sabit Ön basınç dengeleyicili Sekonder egzostlu
Basınç ayar aralığı	0,3 ... 7 bar
Giriş basıncı	0,8 ... 20 bar
Max. Basınç histeresis değeri	0,25 bar
Standart nominal debi	6.300 l/min
Kullanım havası	Basınçlı hava
Korozyona karşı dayanıklılık sınıfı KBK	2
Depolama sıcaklığı	-10 ... 60 °C
Kullanım havası sıcaklığı	-10 ... 60 °C
Çevre sıcaklığı	-10 ... 60 °C
Ürün ağırlığı	747 g
Bağlantı şekli	Aksesuarlı Seçenekler: Ön panel montajı Hat döşeme
Pnömatik bağlantı 1	NPT1/2-14
Pnömatik bağlantı 2	NPT1/2-14
Malzeme hakkında not	Free of copper and PTFE
Kontrol paneli için malzeme bilgisi	POM PA
Sızdırmazlık elemanları için malzeme bilgisi	NBR
Gövde için malzeme bilgisi	Alüminyum pres döküm
Membran için malzeme bilgisi	NBR