

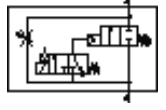
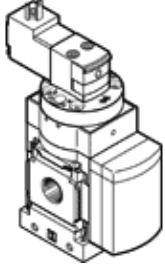
# Güvenli yol verme valfi

## MS6-DE-3/8-V110-Z

Ürün numarası: 529812

FESTO

elektriksel, yavaş basınç oluşumu için, akış yönü: sağdan sola.



## Bilgi sayfası

| Özellik                                      | Değer                                   |
|--|---|
| Egzost hava fonksiyonu                       | kısılabilir                             |
| Tetikleme şekli                              | elektriksel                             |
| Montaj konumu                                | istenildiği gibi                        |
| Yardımcı el kumanda                          | kilitli<br>Pushing                      |
| Tasarım yapısı                               | Piston oturtmalı                        |
| Geriye dönme şekli                           | mekanik yay                             |
| Kumanda şekli                                | Pilotlu                                 |
| Pilot basıncı beslemesi                      | harici                                  |
| Akış yönü                                    | tek yönlü                               |
| Valf fonksiyonu                              | 2/2                                     |
| Anahtarlama konum göstergesi                 | Aksesuarlı                              |
| Çalışma basıncı                              | 4 ... 18 bar                            |
| b değeri                                     | 0,48                                    |
| C değeri                                     | 21,05 l/sbar                            |
| Standart nominal debi                        | 5.050 l/min                             |
| Karakteristik bobin değerleri                | 110V AC                                 |
| Korozyona karşı dayanıklılık sınıfı KBK      | 2                                       |
| Kullanım havası sıcaklığı                    | -10 ... 60 °C                           |
| Çevre sıcaklığı                              | -10 ... 60 °C                           |
| Ürün ağırlığı                                | 680 g                                   |
| Elektriksel bağlantı                         | Tasarım C                               |
| Bağlantı şekli                               | Aksesuarlı<br>Seçenekler:<br>Hat döşeme |
| Pnömatik bağlantı 1                          | G3/8                                    |
| Pnömatik bağlantı 2                          | G3/8                                    |
| Malzeme hakkında not                         | Free of copper and PTFE                 |
| Sızdırmazlık elemanları için malzeme bilgisi | NBR                                     |
| Gövde için malzeme bilgisi                   | Alüminyum pres döküm                    |