

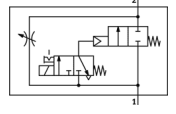
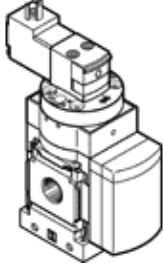
# Güvenli yol verme valfi

## MS4-DE-1/8-V230

Ürün numarası: 529527

FESTO

elektriksel, yavaş basınç oluşumu için, akış yönü: soldan sağa.



## Bilgi sayfası

| Özellik                                      | Değer   |
|--|---|
| Tetikleme şekli                              | elektriksel   |
| Montaj konumu                                | istenildiği gibi  |
| Yardımcı el kumanda                          | kilitli<br>İtme   |
| Tasarım yapısı                               | Piston oturtmalı  |
| Geriye dönme şekli                           | mekanik yay   |
| Kumanda şekli                                | Pilotlu   |
| Pilot basıncı beslemesi                      | dahili  |
| Akış yönü                                    | tek yönlü   |
| Valf fonksiyonu                              | 2/2   |
| Anahtarlama konum göstergesi                 | Aksesuarlı  |
| Çalışma basıncı                              | 4 ... 14 bar  |
| b değeri                                     | 0,5   |
| C değeri                                     | 4,6 l/sbar  |
| Standart nominal debi                        | 1.000 l/min   |
| Anahtarlama zamanı                           | 100%  |
| Karakteristik bobin değerleri                | 230V AC   |
| Kullanım havası                              | ISO8573-1:2010'a uygun basınçlı hava [7:4:4]<br>Asal gazlar           |
| Çalışma ve pilot ortam hakkında açıklama     | Yağlamalı operasyon mümkün (diğer işlemler için gerekli)              |
| Korozyona karşı dayanıklılık sınıfı KBK      | 2   |
| Kullanım havası sıcaklığı                    | -10 ... 60 °C   |
| Koruma sınıfı                                | IP65  |
| Çevre sıcaklığı                              | -10 ... 60 °C   |
| Müsaade edilebilirlik                        | c UL us - Recognized (OL)   |
| Ürün ağırlığı                                | 263 g   |
| Elektriksel bağlantı                         | Erkek soket<br>Kübik tasarım<br>DIN EN 175301-803 e göre<br>Tasarım C |
| Bağlantı şekli                               | Seçenekler:<br>Hat döşeme<br>Aksesuarlı                               |
| Pnömatik bağlantı 1                          | G1/8  |
| Pnömatik bağlantı 2                          | G1/8  |
| Malzeme hakkında not                         | Bakır ve PTFE içermez<br>RoHS'a uygun                                 |
| Sızdırmazlık elemanları için malzeme bilgisi | NBR   |
| Gövde için malzeme bilgisi                   | Alüminyum pres döküm  |