

# Solenoid bobinli valf CPPSC1-M1H-N-H-QB

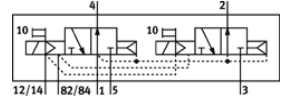
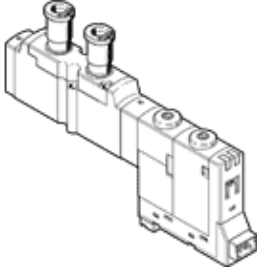
Ürün numarası: 527377  
Üretimden kalkacak ürün

FESTO

CPA-SC valf adası için, QS geçmeli bağlantı üstte, soket bağlantısı arkada.

Bu ürün sadece Festo ABD' den alınabilir

Type to be discontinued. Available until 2014. See Support Portal for alternative products.



## Bilgi sayfası

| Özellik                                      | Değer  |
|--|--|
| Valf fonksiyonu                              | 2x3/2 açık, tek durumlu                                  |
| Tetikleme şekli                              | elektriksel  |
| Standart nominal debi                        | 180 l/min  |
| Çalışma basıncı                              | 3 ... 10 bar   |
| Tasarım yapısı                               | Piston sürgüsü   |
| Geriye dönme şekli                           | Hava yayı  |
| Koruma sınıfı                                | IP20   |
| Müsaade edilebilirlik                        | c UL us - Recognized (OL)                                |
| Egzost hava fonksiyonu                       | kısılabilir  |
| Sızdırmazlık prensibi                        | yumuşak  |
| Montaj konumu                                | istenildiği gibi   |
| Yardımcı el kumanda                          | kilitli<br>İtme  |
| Kumanda şekli                                | Pilotlu  |
| Akış yönü                                    | tek yönlü  |
| Anahtarlama konum göstergesi                 | evet   |
| Pilot basıncı                                | 3 ... 8 bar  |
| b değeri                                     | 0,36   |
| C değeri                                     | 0,725 l/sbar   |
| Kapama süresi                                | 20 ms  |
| Kapama süresi                                |  |
| Açma süresi                                  | 10 ms  |
| Karakteristik bobin değerleri                | 24V DC: 1W   |
| Kullanım havası                              | ISO8573-1:2010'a uygun basınçlı hava [7:4:4]             |
| Çalışma ve pilot ortam hakkında açıklama     | Yağlamalı operasyon mümkün (diğer işlemler için gerekli) |
| CE işareti (bkz. uygunluk beyanı)            | EMC için EU yönetmeliğine uygun                          |
| Korozyona karşı dayanıklılık sınıfı KBK      | 1  |
| Kullanım havası sıcaklığı                    | -5 ... 50 °C   |
| Ses basıncı seviyesi                         | 95 dB(A)   |
| Kullanım havası                              | ISO8573-1:2010'a uygun basınçlı hava [7:4:4]             |
| Çevre sıcaklığı                              | -5 ... 50 °C   |
| Ürün ağırlığı                                | 40 g   |
| Elektriksel bağlantı                         | 3-pinli<br>Erkek soket                                   |
| Bağlantı şekli                               | geçiş delikli  |
| Pnömatik bağlantı 1                          | Bağlantı pleyti  |
| Pnömatik bağlantı 2                          | QS-5/32  |
| Pnömatik bağlantı 3                          | Bağlantı pleyti  |
| Pnömatik bağlantı 4                          | QS-5/32  |
| Pnömatik bağlantı 5                          | Bağlantı pleyti  |
| Sızdırmazlık elemanları için malzeme bilgisi | FPM<br>HNBR<br>NBR                                       |
| Gövde için malzeme bilgisi                   | Alüminyum pres döküm                                     |