

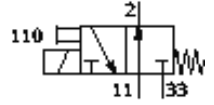
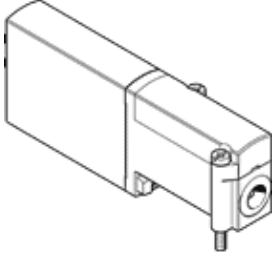
Solenoid bobinli valf

MHA3-MS1H-3/20-3

Part number: 525155

FESTO

tek valf, hızlı anahtarlama.



Data sheet

Feature	Value
Valf fonksiyonu	3/2 açık tek durumlu
Tetikleme şekli	elektriksel
Genişlik	14 mm
Standart nominal debi	200 l/min
Çalışma basıncı	-0,9 ... 8 bar
Tasarım yapısı	Basıncı tahliye edilmiş poppet valfi
Geriye dönme şekli	mekanik yay
Koruma sınıfı	IP65
Müsaade edilebilirlik	c UL us - Recognized (OL)
Nominal genişlik	3 mm
Valf dilimi genişliği	19 mm
Egzost hava fonksiyonu	kısılabilir
Sızdırmazlık prensibi	yumuşak
Montaj konumu	istenildiği gibi
Yardımcı el kumanda	İtme
Kumanda şekli	direkt
Akış yönü	sınırlı olarak geri dönüşümlü
Çalışma basıncı, çift yönlü	-0,9 ... 0 bar
Maksimum anahtarlama frekansı	280 Hz
Kapama süresi	2,8 ms
Kapama süresi	
Açma süresi	2,3 ms
Anahtarlama zamanı toleransı OFF	+10%/-50%
Anahtarlama zamanı toleransı ON	+10%/-30%
1 Hz ve üzerinde anahtarlama zamanının ölçümü	0,2 ms
Anahtarlama zamanı	100%
Karakteristik bobin değerleri	24 V DC: düşük akım aşaması: 1.6 W, yüksek akım aşaması: 6.5 W
Müsaade edilir gerilim salınımı	+/- 10 %
Kullanım havası	40 µm filtrelenmiş yağsız hava 40 µm filtrelenmiş hava, yağlı hava
CE işareti (bkz. uygunluk beyanı)	EMC için EU yönetmeliğine uygun
Ortam sıcaklığı sınırlaması	anahtarlama frekansı ile ilişkili
Korozyona karşı dayanıklılık sınıfı KBK	2
Kullanım havası sıcaklığı	-5 ... 40 °C
Çevre sıcaklığı	-5 ... 40 °C
Ürün ağırlığı	120 g
Elektriksel bağlantı	Erkek soket 2-pinli
Bağlantı şekli	PR manifoldun üzerine
Pnömatik bağlantı 11	Bağlantı pleyti
Pnömatik bağlantı 2	Bağlantı pleyti
Pnömatik bağlantı 33	Bağlantı pleyti
Malzeme hakkında not	Bakır ve PTFE içermez
Sızdırmazlık elemanları için malzeme bilgisi	HNBR

Feature	Value
	NBR
Gövde için malzeme bilgisi	Çinko pres döküm kaplı
Vida için malzeme bilgisi	Çelik Galvaniz kaplı