

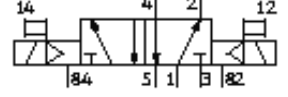
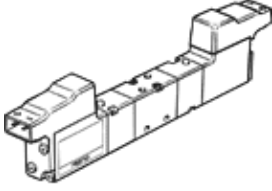
Solenoid bobinli valf

JMZH-5/2-M3-L-LED

Ürün numarası: 30195

FESTO

Bobinli ve yardımcı el kumandalı, soket dahil değildir-ayrıca sipariş edilmelidir.



Bilgi sayfası

| Özellik | Değer |
|--|------------------------------------|
| Valf fonksiyonu | 5/2 bistable |
| Standart nominal debi | 80 l/min |
| Çalışma basıncı | 2 ... 7 bar |
| Tasarım yapısı | Piston sürgüsü |
| Koruma sınıfı | IP40 |
| Nominal genişlik | 1,5 mm |
| Kumanda şekli | Pilotlu |
| Konum değiştirme zamanı | 6 ms |
| Anahtarlama zamanı | 100% |
| Karakteristik bobin değerleri | 24V DC: 0,55W |
| Kullanım havası | Kurutulmuş hava, yağlı veya yağsız |
| Kullanım havası sıcaklığı | -5 ... 50 °C |
| Çevre sıcaklığı | -5 ... 50 °C |
| Ürün ağırlığı | 55 g |
| Bağlantı şekli | geçiş delikli |
| Pnömatik bağlantı 1 | Bağlantı pleyti M3 |
| Pnömatik bağlantı 2 | Bağlantı pleyti M3 |
| Pnömatik bağlantı 3 | Bağlantı pleyti M3 |
| Pnömatik bağlantı 4 | Bağlantı pleyti |
| Pnömatik bağlantı 5 | Bağlantı pleyti |
| Sızdırmazlık elemanları için malzeme bilgisi | NBR |
| Gövde için malzeme bilgisi | Alüminyum pres döküm |