

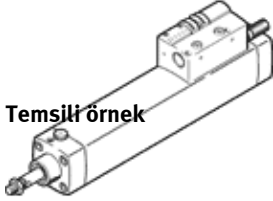
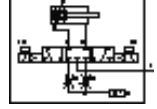
Silindir-valf kombinasyonu DNCV-63- -PPV-A-5/3GD

Ürün numarası: 196835

FESTO

Diyagnostik modül ile

Products to be discontinued. Available until 2010.



Temsili örnek

Bilgi sayfası

| Özellik | Değer |
|---|---|
| Strok | 85 ... 500 mm |
| Piston çapı | 63 mm |
| Standarda dayalı | ISO 15552 (previously also VDMA 24652, ISO 6431, NF E49 003.1, UNI 10290) |
| Yastıklama | PPV: Pneumatic cushioning adjustable at both ends |
| Montaj konumu | istenildiği gibi |
| Yardımcı el kumanda | kilitli Pushing |
| Konum algılama | For proximity sensor |
| Anahtarlama elemanı fonksiyonu | Normalde açık kontakt |
| Çalışma basıncı | 3 ... 8 bar |
| Operating voltage range DC | 24 V |
| Çalışma şekli | çift etkili |
| Maksimum çıkış akımı, teşhis | 300 mA |
| Maksimum çıkış akımı, sensörler | 20 mA |
| Max. Anahtarlama çıkış gerilimi DC | 26,9 V |
| Karakteristik bobin değerleri | 24 V DC: low current phase: 0.5 W, high current phase: 1.23 W |
| Kullanım havası | 5 µm filtrelenmiş hava 40 µm filtrelenmiş yağsız hava |
| CE mark (see declaration of conformity) | to EU directive for EMC |
| Korozyona karşı dayanıklılık sınıfı KBK | 2 |
| Koruma sınıfı | IP65 IEC 60529 ' a göre |
| Çevre sıcaklığı | -5 ... 50 °C |
| Müsaade edilebilirlik | C-Tick |
| Yastıklama boyu | 22 mm |
| 6 bar' daki teorik çekme kuvveti | 1.682 N |
| 6 bar' da teorik itme kuvveti | 1.870 N |
| 0 mm strokda hareket eden kütle | 663 g |
| 10 mm strok başına gelen ek ağırlık | 88 g |
| 0 mm strokda ana ağırlık | 2.620 g |
| 10 mm strok başına düşen ek kütle | 25 g |
| Elektriksel bağlantı | 8-pinli M12x1 Erkek soket yuvarlak tasarım |
| Pnömatik bağlantı 1 | QS-10 |
| Pnömatik bağlantı 3 | Susturucu entegre edilmiş |
| Pnömatik bağlantı 5 | Susturucu entegre edilmiş |