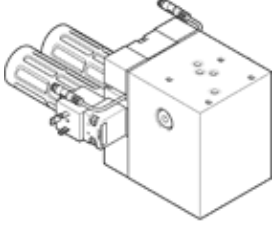


Kapatma valfi PAHL-SM-RE

Ürün numarası: 1709707

FESTO



Bilgi sayfası

Özellik	Değer
Genişlik	90 mm
Tetikleme şekli	elektriksel
Sızdırmazlık prensibi	yumuşak
Montaj konumu	istenildiği gibi Tercihen dikey (pilot valfi üstte)
Yardımcı el kumanda	kilitli İtme
Tasarım yapısı	Pilot uyarılı piston dikme valfi
Geriye dönme şekli	mekanik yay
Anahtarlama elemanı fonksiyonu	Normalde açık kontakt
Kumanda şekli	Pilotlu
Pilot basıncı beslemesi	harici
Valf fonksiyonu	2x2/2-yollu, tek solenoid, açık
Güvenlik fonksiyonu	Kontrol odası hava tahliyesi
Performans seviyesi (PL)	Kontrol odası hava tahliyesi / kategori 3, performans düzeyi d
CCF ölçüleri	Çalışma basıncı sınırlarını dikkate alın İşletme gerilimi sınırlarını korur Sıkıştırılmış hava kalitesini denetleyin Titreşimleri/darbeleri izler Onaylı susturucu kullanımı Sürekli güvenlik çıkışlarında pals yapısına bağlı Pilot basıncı sınırlarını dikkate alın Sıcaklık aralığını dikkate alın İzin verilen manyetik alana bağlıdır
Sinyal durum göstergesi	LED
Anahtarlama konum tespiti	Sensörle normal konum
Anahtarlama durumunu gösteren sensör	LED
Çalışma basıncı	0 ... 50 bar
Pilot basıncı	6 ... 10 bar
Anahtarlama zamanı	100%
Nominal çalışma gerilimi DC	24 V
Kullanım havası	ISO8573-1:2010'a uygun basınçlı hava [7:4:4] Asal gazlar
CE işareti (bkz. uygunluk beyanı)	Makine ekipmanlarıyla ilgili EU yönetmeliğine uygun
Titreşim direnci	FN 942017-4 ve EN 60068-2-6'ya uygun olarak sertlik seviyesi 2'de taşıma uygulaması testi
Darbe direnci	FN 942017-5 ve EN 60068-2-27'ye uygun zorluk derecesi 2 olan şok testi
Korozyona karşı dayanıklılık sınıfı KBK	2 - Ortalama paslanma
Kullanım havası sıcaklığı	5 ... 50 °C
Kullanım havası	ISO8573-1:2010'a uygun basınçlı hava [7:4:4] Asal gazlar
Çevre sıcaklığı	5 ... 50 °C
Ürün ağırlığı	3.500 g
Çalışma gerilimi aralığı, DC sensör	10 ... 30 V
Elektriksel bağlantı	EN 175301-803'e uygun Bağlantı şeması Şekil A, EN 175301-803'e göre

Özellik	Değer
Sensör bağlantısı	3-pinli M8x1 Soketli kablo
Pnömatik port 10	G1/4
Pnömatik port 2a	G3/4
Pnömatik port 2b	G3/4
Malzeme hakkında not	LABS içeren malzemeler mevcut RoHS'a uygun
Malzeme, muhafaza	Alüminyum eloksal kaplama