

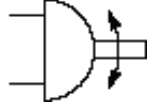
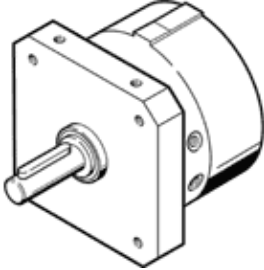
Döner modül DSM-16-270-P

Ürün numarası: 159541

FESTO

Muylu milli ve sabitlemeli.

These drives can be delivered on request with ATEX certification. The data on "ATEX identification", "ATEX ambient temperature" and "CE label" in the data sheet relate only to drives with certification.



Bilgi sayfası

Özellik	Değer
Büyükölük	16
Yastıklama açısı	2,1 deg
Dönme açısı ayarlama aralığı	0 ... 270 deg
Dönme açısı	270 deg
Yastıklama	P: Flexible cushioning rings/plates at both ends
Montaj konumu	istenildiğı gibi
Hassas ayar	-5 deg
Çalışma şekli	çift etkili
Tasarım yapısı	Döner kanat
Konum algılama	No
Çalışma basıncı	1,8 ... 10 bar
6 bar' da max. dönme frekansı	2 Hz
ATEX Tanımı	II 2 G c T4
ATEX Ortam sıcaklığı	0°C ≤ Ta ≤ +60°C
Kullanım havası	Filtrelenmiş hava
CE mark (see declaration of conformity)	to EU directive explosion protection (ATEX)
Çevre sıcaklığı	-10 ... 60 °C
6 bar' da dönme momenti	2,5 Nm
Ürün ağırlığı	450 g
Bağlantı şekli	Dişi dişli
Pnömatik bağlantı	M5
Malzeme hakkında not	Free of copper and PTFE
Tahrik mili için malzeme bilgisi	Çelik Nikel kaplı
Sızdırmazlık elemanları için malzeme bilgisi	TPE-U(PU)
Gövde için malzeme bilgisi	İşlenmiş alüminyum alışımlı