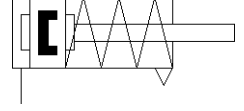
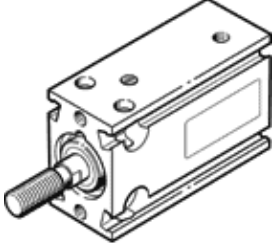


# Kompakt silindir EMM-16-10-P-A

Ürün numarası: 158618

FESTO

Temassız algılama için, çok çeşitli bağlantı olanakları, son konum dayama yastıklamalı.



## Bilgi sayfası

Özellik	Değer
Strok	10 mm
Piston çapı	16 mm
Yastıklama	P: İki uçta esnek yastıklama halkaları/plakaları
Montaj konumu	İstenildiği gibi
Çalışma şekli	tek etkili basılı
Tasarım yapısı	Piston Piston kolu Profil boru
Konum algılama	Yaklaşım sensörü için
Versiyonlar	tek taraflı piston kolu
Çalışma basıncı	1,5 ... 10 bar
Kullanım havası	ISO8573-1:2010'a uygun basınçlı hava [7:4:4]
Çalışma ve pilot ortam hakkında açıklama	Yağlamalı operasyon mümkün (diğer işlemler için gerekli)
Korozyona karşı dayanıklılık sınıfı KBK	2 - Ortalama paslanma
Çevre sıcaklığı	-20 ... 80 °C
Silindir montajının sıkma torku	2,5 Nm +10 %
6 bar' daki teorik kuvvet	101 N
6 bar' da teorik itme kuvveti	101 N
Bağlantı şekli	Seçenekler: geçiş delikli Dişi dişli
Pnömatik bağlantı	M5
Malzeme, kapak	Pirinç
Malzeme, sızdırmazlık elemanları	TPE-U(PU)
Malzeme, muhafaza	İşlenmiş alüminyum alışımlı eloksal kaplama
Malzeme, piston mili	Yüksek alışımlı paslanmaz çelik