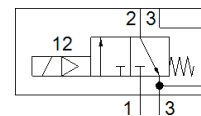
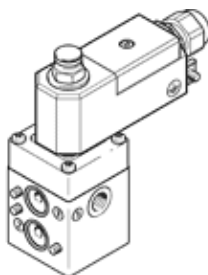


# Elektromagnetni ventil

## VOFC-L-M32C-M-FG14-1UK4-EX4ME

Broj artikla: 562875

FESTO



### Tehnički podaci

Svojstvo	Vrednost
Funkcija ventila	3/2 zatvoren, monostabilan
Način aktiviranja	električno
Širina	51 mm
Normalni nazivni protok	600 l/min
Pogonski pritisak	2 ... 8 bar
Konstruktivna struktura	predupravljani klipni sedišni ventil
Vrsta resetovanja	mehanička opruga
Mehanička zaštita	IP65
Nazivni prečnik	6 mm
Princip zaptivanja	mekano
Položaj ugradnje	proizvoljno
Ručno pomoćno aktiviranje	bez
Vrsta upravljanja	predupravljano
Snabdevanje upravljačkim vazduhom	interno
Smer protoka	nije reverzibilno
Safety Integrity Level (SIL)	do SIL 4 načina visokih zahteva do SIL 4 načina niskih zahteva
Protok Kv ventilacija	0,5 m <sup>3</sup> /h
Protok Kv odzračivanje	0,65 m <sup>3</sup> /h
Vreme isključenja	12 ms
Vreme uključanja	20 ms
Trajanje uključenosti	100%
Parametri kalema	24 V AC: 1.8 VA 24 V DC: 1.8 W
Dozvoljena kolebanja napona	-15 % / +10 %
ATEX kategorija gasa	II 2G
Ex vrsta zaštite od zapaljivanja - gas	Ex emb II T6, T5
ATEX kategorija prašine	II 2D
Ex vrsta zaštite od zapaljivanja - prašina	Ex tD A21 IP65 T80°C, T95°C
Ex temperatura okoline	T5: -20°C ≤ Ta ≤ +60°C T6: -20°C ≤ Ta ≤ +50°C T80°C: -20°C ≤ Ta ≤ +50°C T95°C: -20°C ≤ Ta ≤ +60°C
Mesto izdavanja sertifikata	PTB 08 ATEX 2042 X
Pogonski medijum	Kompresovani vazduh prema ISO 8573-1:2010 [-:~:]
CE znak (vidi izjavu o usklađenosti)	prema EU-Ex-zaštita-smernica (ATEX)
Klasa korozione otpornosti KBK	4
Temperatura medijuma	-25 ... 60 °C
Težina proizvoda	930 g
Električni priključak	Priključni ormarić, navoj kabske uvodnice M20x1,5
Pneumatski priključak 1	G1/4
Pneumatski priključak 2	NAMUR obrazac priključaka
Pneumatski priključak 3	G1/4
Pneumatski priključak 4	NAMUR obrazac priključaka
Materijal - napomena	Sadrži PWIS RoHS komformnost
Informacija o materijalu, zaptivka	NBR
Informacija o materijalu, kućište	Aluminijum obloženo tvrdim metalom