

# Elektromagnetni ventil

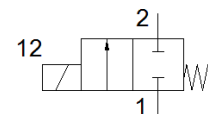
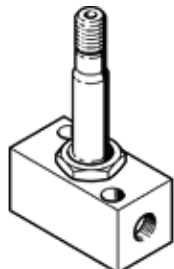
## MCH-2-1/8

Broj artikla: 546041

Komponenta koja će prestati da se proizvodi

Komponenta se više ne proizvodi. Isporučuje se do 2018. Vidi Support Portal za alternativni proizvod.

FESTO



## Tehnički podaci

Svojstvo	Vrednost
Funkcija ventila	2/2 zatvoren, monostabilan
Način aktiviranja	električno
Širina	32 mm
Normalni nazivni protok	300 l/min
Pogonski pritisak	0 ... 7 bar
Konstruktivna struktura	Tanjir - sedište
Vrsta resetovanja	mehanička opruga
Mehanička zaštita	IP65
Nazivni prečnik	4 mm
Princip zaptivanja	mekano
Položaj ugradnje	proizvoljno
Ručno pomoćno aktiviranje	bez
Vrsta upravljanja	direktno
Smer protoka	reverzibilno
Vreme isključenja	20 ms
Vreme uključenja	18 ms
Pogonski medijum	Kompresovani vazduh prema ISO 8573-1:2010 [7:-:-]
Napomena o mediju pogona i upravljanja	Nauljeni pogon je moguć (u daljnjem pogonu potreban)
Klasa korozione otpornosti KBK	2 - Moderate corrosion stress
Temperatura medijuma	-10 ... 60 °C
Temperatura okoline	-5 ... 40 °C
Težina proizvoda	335 g
Električni priključak	Utikači
Vrsta pričvršćenja	sa prolaznim otvorom
Pneumatski priključak 1	G1/8
Pneumatski priključak 2	G1/8
Informacija o materijalu, zaptivka	NBR
Informacija o materijalu, kućište	Aluminijum eloksirano