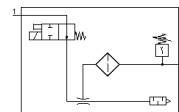


# Vakuumska usisna mlaznica OVEM-14-H-BN-QO-ON-N-2P

Broj artikla: 540000

FESTO

Snabdevanje/ vakuumski priključak sa QSa sa colnim priključcima,  
priključak odzračivanja sa otvorenim prigušivačem zvuka.



## Tehnički podaci

| Svojstvo   | Vrednost  |
|--|---|
| Nazivni prečnik, Lavalova mlaznica                       | 1,4 mm  |
| Mera mreže   | 20 mm   |
| Izvedba, prigušivač zvuka                                | otvoreno  |
| Položaj ugradnje   | proizvoljno   |
| Ejektorska karakteristika                                | visoki vakuum<br>Standard   |
| Finoća filtera   | 40 µm   |
| Ručno pomoćno aktiviranje                                | Dodirno<br>dodatno o tasterima za rukovanje   |
| Integrirana funkcija                                     | On-off ventil električni<br>Filter<br>Prigušivač zvuka otvoren<br>Vakuumska sklopka |
| Konstruktivna struktura                                  | modularno   |
| Otpornost na kratak spoj                                 | Da  |
| Merna veličina   | Relativni pritisak  |
| Metod merenja  | piezootporno  |
| Funkcija sklopnog elementa                               | Mirni kontakt<br>Radni kontakt  |
| Sklopna funkcija   | Komparator prozora<br>Komparator vrednosti praga                                    |
| Funkcija ventila   | otvoreno  |
| Zaštita od zamene polova                                 | za sve električne priključke  |
| Standardni ulaz  | IEC 61131-2   |
| Vrsta prikaza  | 4 cifre alfanumerički<br>LCD sa osvijetljenom pozadinom                             |
| Područje prikaza   | -29,5 ... 0 inchHg  |
| Jedinica(e) koja(e) se može(gu) prikazati                | inchHg  |
| Područje podešavanja, vrednosti praga                    | -0,999 ... 0 bar  |
| Područje podešavanja histerezisa [bar]                   | -0,9 ... 0 bar  |
| Mogućnosti podešavanja                                   | preko ekrana i tastera  |
| Indikacija sklopnog položaja                             | LCD   |
| Indikacija stanja  | optički   |
| Pogonski pritisak  | 2 ... 8 bar   |
| Pogonski pritisak za maksimalni vakuum                   | 3,6 bar   |
| Maks. vakuum   | 93 %  |
| Nazivni pogonski pritisak                                | 6 bar   |
| Maks. usisno strujanje prema atmosferi                   | 50,5 l/min  |
| Vreme napajanja vazduhom kod nazivnog pogonskog pritiska | 0,6 s   |
| Područje pogonskog napona DC                             | 20,4 ... 27,6 V   |
| Trajanje uključenosti                                    | 100%  |
| Induktivni zaštitni spoj                                 | prilagođeno kaleima MZ, MY, ME  |
| Napon izolacije  | 50 V  |

| Svojstvo  | Vrednost  |
|---|---|
| Struja praznog hoda                                   | < 70 mA   |
| Maks. izlazna struja                                  | 100 mA  |
| Preostala struja                                      | 0,1 mA  |
| Digitalni izlaz                                       | 2xPNP   |
| Pad napona  | ≤ 1,5 V   |
| Parametri kalema                                      | 24 V DC: :izlaz sa malom strujom 0,3 W, izlaz sa većom strujom 2,55 W |
| Čvrstoća na udarno naprezanje                         | 0,8 kV  |
| Otpornost na preopterećenje                           | postoji   |
| Stepen zagađenja                                      | 3   |
| Pogonski medijum                                      | Kompresovani vazduh prema ISO 8573-1:2010 [7:4:4]                     |
| Napomena o mediju pogona i upravljanja                | Nauljeni pogon nije moguć   |
| CE znak (vidi izjavu o usklađenosti)                  | prema EU-EMV-smernici   |
| Klasa korozione otpornosti KBK                        | 2   |
| Temperatura medijuma                                  | 0 ... 50 °C   |
| Relativna vlažnost vazduha                            | 5 - 85 %  |
| Nivo zvučnog pritiska kod nazivnog pogonskog pritiska | 77 dB(A)  |
| Mehanička zaštita                                     | IP65  |
| Klasa zaštite   | III   |
| Temperatura okoline                                   | 0 ... 50 °C   |
| Dozvola   | RCM Mark<br>c UL us - Listed (OL)                                     |
| Maks. pritezni moment                                 | 0,8 Nm sa unutrašnjim navojem<br>2,5 Nm sa prolaznim otvorom          |
| Težina proizvoda                                      | 370 g   |
| Merno područje pritiska                               | -1 ... 0 bar  |
| Tačnost FS  | 3 %FS   |
| Ponovljivost, sklopna veličina FS                     | 0,6 %   |
| Sklopna logika, ulazi                                 | PNP (plus sklapanje)  |
| Električni priključak                                 | Utikači<br>M12x1<br>5-polno   |
| Vrsta pričvršćenja                                    | sa prolaznim otvorom<br>sa unutrašnjim navojem<br>sa priborom         |
| Pneumatski priključak 1                               | QS-5/16   |
| Pneumatski priključak 3                               | Prigušivač zvuka integrisan   |
| Vakuumski priključak                                  | QS-5/16   |
| Materijal - napomena                                  | Sadrži PWIS<br>RoHS komformnost                                       |
| Informacija o materijalu, zaptivka                    | NBR   |
| Informacija o materijalu, mlaznica                    | POM   |
| Informacija o materijalu, filter                      | Tkanina<br>PA<br>Sinter-čelik   |
| Informacija o materijalu, kućište filtera             | PA ojačan   |
| Informacija o materijalu, kućište                     | Aluminijumski odlivak<br>PA ojačan                                    |
| Informacija o materijalu, prigušivač zvuka            | Aluminijumska legura za kovanje<br>PU-pena                            |
| Informacija o materijalu, vijci                       | Čelik   |
| Informacija o materijalu, prozor za gledanje          | PA  |
| Informacija o materijalu, kućište utikača             | Mesing<br>Niklovano   |
| Informacija o materijalu, utični kontakti             | Mesing<br>pozlačeno   |
| Informacija o materijalu, pinovi                      | Čelik   |
| Informacija o materijalu, tastatura                   | TPE-U   |
| Informacija o materijalu, priključak                  | Mesing niklovan   |