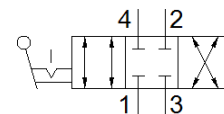
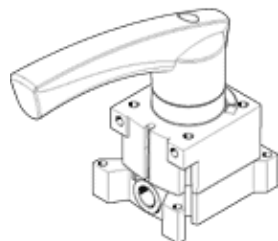


Ručni polužni ventil VHER-AH-M04C-G14-LD

Broj artikla: 538180

FESTO

U metalnoj izvedbi, sa detekcijom pozicija položaja ručice, 4/3 funkcija razvodnika zatvorenog u osnovnom položaju, smer izlaza na stranu.



Tehnički podaci

Svojstvo	Vrednost
Funkcija ventila	4/3 zatvoren
Način aktiviranja	ručno
Normalni nazivni protok	1.150 l/min
Pogonski pritisak	-0,95 ... 10 bar
Konstruktivna struktura	Obrtni zasun
Nazivni prečnik	8 mm
Odzračna funkcija	se može prigušiti
Princip zaptivanja	tvrd
Vrsta upravljanja	direktno
Smer protoka	reverzibilno
Sloboda preklapanja	Da
Signal status display	sa priborom
Pogonski medijum	Kompresovani vazduh prema ISO 8573-1:2010 [7:4:4]
Napomena o mediju pogona i upravljanja	Nauljeni pogon je moguć (u daljnjem pogonu potreban)
Klasa korozione otpornosti KBK	2
Temperatura okoline	-20 ... 80 °C
Moment aktiviranja	2,8 Nm
Težina proizvoda	560 g
Vrsta pričvršćenja	po izboru: Ugradnja prednje ploče sa prolaznim otvorom
Pneumatski priključak 1	G1/4
Pneumatski priključak 2	G1/4
Pneumatski priključak 3	G1/4
Pneumatski priključak 4	G1/4
Materijal - napomena	Bez bakra i PTFE-a Sadrži PWIS
Informacija o materijalu, zaptivka	NBR
Informacija o materijalu, kućište	Aluminijumski odlivak