

Elektromagnetni ventil

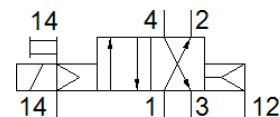
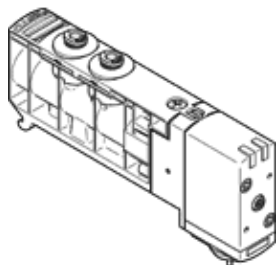
VUVB-S-M42-AZD-Q6-1T1L

Broj artikla: 537611

FESTO

Za ventilski blok VTUB, sa (utičnim) prikladnim elektromagnetnim kalemom i LED-om, sa ručnim premošćenjem, bez utičnice.

Ovaj tip je prikladan za vakuum.



Tehnički podaci

Svojstvo	Vrednost
Funkcija ventila	4/2 monostabilan
Način aktiviranja	električno
Veličina ventila	20 mm
Normalni nazivni protok	500 l/min
Pogonski pritisak	-0,9 ... 8 bar
Konstruktivna struktura	Klipni klizač
Vrsta resetovanja	pneumatska opruga
Mehanička zaštita	IP65
Nazivni prečnik	7 mm
Odzračna funkcija	ne prigušuje se
Princip zaptivanja	mekano
Položaj ugradnje	proizvoljno
Ručno pomoćno aktiviranje	sa blokiranjem Dodirno
Vrsta upravljanja	predupravljano
Snabdevanje upravljačkim vazduhom	eksterno
Smer protoka	nije reverzibilno
Pritisak upravljanja	2 ... 8 bar
Vreme isključenja	25 ms
Vreme uključenja	25 ms
Parametri kalema	24 V DC: 1.5 W
Čvrstoća na udarno naprezanje	0,8 kV
Stepen zagađenja	3
Dozvoljena kolebanja napona	+/- 10 %
Pogonski medijum	Kompresovani vazduh prema ISO 8573-1:2010 [7:4:4]
Napomena o mediju pogona i upravljanja	Nauljeni pogon je moguć (u daljnjem pogonu potreban)
CE znak (vidi izjavu o usklađenosti)	prema EU-EMV-smernici
Klasa korozione otpornosti KBK	1
Temperatura ležaja	-20 ... 40 °C
Temperatura medijuma	-5 ... 50 °C
Temperatura okoline	-5 ... 50 °C
Maks. pritezni moment, pričvršćenje ventila	2 Nm
Težina proizvoda	150 g
Električni priključak	Utikač za multipol
Vrsta pričvršćenja	sa prolaznim otvorom
Priključak, upravljački pomoćni vazduh 12/14	Priključna ploča
Priključak, upravljački odlazni vazduh 84	nije obuhvaćeno
Pneumatski priključak 1	Priključna ploča
Pneumatski priključak 2	QS-6
Pneumatski priključak 3	Priključna ploča
Pneumatski priključak 4	QS-6
Materijal - napomena	Bez bakra i PTFE-a

Svojstvo	Vrednost
	RoHS komfornost
Informacija o materijalu, zaptivka	FPM HNBR NBR
Informacija o materijalu, kućište	PA ojačan
Informacija o materijalu, cilindrični razvodnik	Aluminijumska legura za kovanje