

Ručni klizni ventil W-3-1/4

Broj artikla: 2340

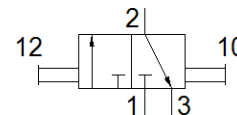
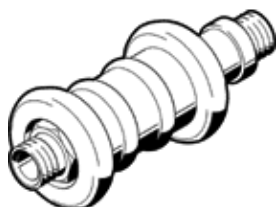
Komponenta koja će prestati da se proizvodi

Normalno zatvoreno.

Komponenta se više ne proizvodi. Isporučuje se do 2018. Vidi Support

Portal za alternativni proizvod.

FESTO



Tehnički podaci

Svojstvo	Vrednost
Funkcija ventila	3/2 bistabilan
Pneumatski priključak 1	G1/4
Pneumatski priključak 2	G1/4
Način aktiviranja	ručno
Vrsta pričvršćenja	Ugradnja vodova navojno
Normalni nazivni protok	1.000 l/min
Nazivni prečnik	7 mm
Pogonski pritisak	-0,95 ... 10 bar
Temperatura okoline	-10 ... 60 °C
Informacija o materijalu, kućište	Mesing
Pogonski medijum	Kompresovani vazduh prema ISO 8573-1:2010 [7:4:4]
Princip zaptivanja	mekano
Položaj ugradnje	proizvoljno
Konstruktivna struktura	Zasun sa rukavcem
Vrsta upravljanja	direktno
Smer protoka	reverzibilno
Napomena o mediju pogona i upravljanja	Nauljeni pogon je moguć (u daljnjem pogonu potreban)
Temperatura medijuma	-10 ... 60 °C
Sila aktiviranja	20 N
Težina proizvoda	110 g
Informacija o materijalu, navojni čep	Aluminijumska legura za kovanje eloksirano
Materijal - napomena	RoHS komformnost
Informacija o materijalu, zaptivka	NBR