

Krmilni drsnik HSO-4/3-1/2-B

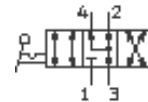
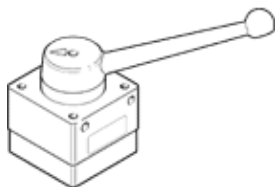
Številka dela: 9785

FESTO

potni ventil 4/3 z ročico, v srednjem položaju odprt.

Tip, ki se opušča. Dostavljiv do 2006

Ta tip je primeren za vakuum. Priključek za vakuum na 3 (R).



Podatkovni list

Značilnost	Vrednost
Normalni imenski pretok	3.500 l/min
Pnevmatični priključek 2	G1 1/2
Pnevmatični priključek 4	G1 1/2
Obratovalni tlak	-0,95 ... 10 bar
Konstruktivna zgradba	Vrtljiv drsnik
Imenska velikost	12 mm
Temperatura okolice	-20 ... 80 °C
Sila vklopa	26 N
Masa izdelka	1,35 kg
Način pritrditve	s skoznjo izvrtino
Pnevmatični priključek 1	G1 1/2
Pnevmatični priključek 3	G1 1/2
Informacije o materialu tesnil	NBR
Informacije o materialu ohišja	Tlačno liti aluminij